

Servicehåndbok for Dell™ XPS™ L701X

[Før du begynner](#)

[Batteri](#)

[Moduldeksel](#)

[Minne modul\(er\)](#)

[Trådløst minikort](#)

[Harddisk\(er\)](#)

[Optisk stasjon](#)

[Håndstøtte](#)

[Tastatur](#)

[Kort med strømbryster](#)

[Klokkebatteri](#)

[Internt kort med trådløs Bluetooth®-teknologi](#)

[Skjerm](#)

[Kameramodul](#)

[Toppdeksel](#)

[Basselement](#)

[Strømkontakt](#)

[Vifte](#)

[Varmeavleder](#)

[Prosessormodul](#)

[I/O-kort](#)

[TV-kontakt](#)


[USB-kortet](#)

[Hovedkort](#)

[Høytalere](#)

[Flash-oppdaterer BIOS](#)

Merknader, forholdsregler og advarsler

 **MERK:** Et OBSI-avsnitt inneholder viktig informasjon som gjør at du kan bruke datamaskinen mer effektivt.

 **FORHOLDSREGEL:** En **FORHOLDSREGEL** angir potensiell fare for maskinvaren eller tap av data hvis du ikke følger instruksjonene.

 **ADVARSEL:** En **ADVARSEL** angir potensiell fare for skade på gjenstander, personskade eller død.

Informasjonen i dette dokumentet kan endres uten varsel.
© 2010 Dell Inc. Med enerett.

Varemerker som benyttes i denne teksten: Dell™, Dell-logoen og XPS™ er varemerker som tilhører Dell Inc.; Microsoft®, Windows® og startknappen i Windows® er nten varemerker eller registrerte varemerker som tilhører Microsoft corporation i USA og/eller andre land. Bluetooth® er et varemerke som eies av Bluetooth SIG, Inc. og som benyttes av Dell Inc. på lisens.

Reproduksjon av dette materialet i enhver form er strengt forbudt uten skriftlig tillatelse fra Dell Inc.

Oktober 2010 Rev. A00

Regulerende modell: P09E-serien Regulerende type: P09E001

[Tilbake til innholdssiden](#)

TV-kontakt

Servicehåndbok for Dell™ XPS™ L701X

- [Ta ut TV-kontakten](#)
- [Sett tilbake TV-kontakten](#)

⚠ ADVARSEL: Før du arbeider inne i datamaskinen, må du lese sikkerhetsinformasjonen som fulgte med datamaskinen. Hvis du vil ha mer informasjon om sikkerhet, går du til hjemmesiden for overholdelse av forskrifter (Regulatory Compliance) på www.dell.com/regulatory_compliance.

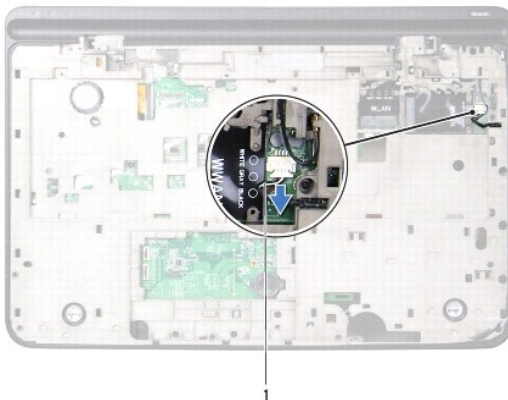
⚠ FORHOLDSREGEL: Bare en godkjent servicetekniker skal utføre reparasjoner på datamaskinen. Skade forårsaket av servicearbeid som ikke er godkjent av Dell™, dekkes ikke av garantien.

⚠ FORHOLDSREGEL: For å unngå elektrostatisk utlading kan du bruke en jordingsstropp rundt håndleddet eller berøre en umalt metallflate med jevne mellomrom (for eksempel en kontakt på datamaskinen).

⚠ FORHOLDSREGEL: For å forhindre skader på hovedkortet bør du ta ut hovedbatteriet (se [Ta ut et batteri](#)) før du arbeider inne i datamaskinen.

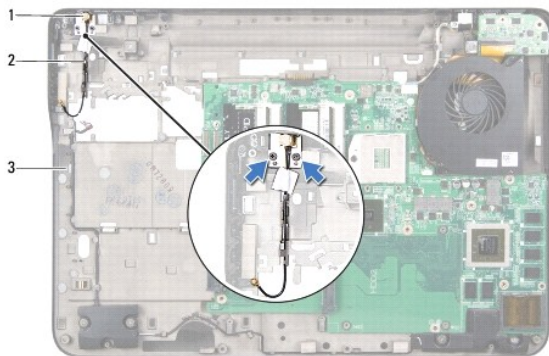
Ta ut TV-kontakten

1. Følg instruksjonene i [Før du begynner](#).
2. Ta ut batteriet (se [Ta ut et batteri](#)).
3. Ta av modulekslet (se [Ta av modulekslet](#)).
4. Ta ut minnemodulen(e) (se [Ta ut minnemodulen\(e\)](#)).
5. Følg instruksjonene i [trinn 5](#) i [Ta ut harddisken\(e\)](#).
6. Ta ut den optiske stasjonen (se [Ta ut den optiske stasjonen](#)).
7. Fjern håndstøtten (se [Fjerne håndstøtten](#)).
8. Ta av tastaturet (se [Ta av tastaturet](#)).
9. Ta av skjermenheten (se [Ta av skjermenheten](#)).
10. Ta ut minikortet(-ene) (se [Ta ut minikort\(ene\)](#)).
11. Fjern Bluetooth-kortet (se [Ta ut Bluetooth-kortet](#)).
12. Følg instruksjonene fra [trinn 13](#) til [trinn 18](#) i [Ta av toppdekslet](#).
13. Koble høyttalerkabelen fra kontakten på I/U-kortet.



1	høytalerkabel
---	---------------

14. Snu toppdekslet med utstyr rundt.
15. Ta ut I/U-kortet (se [Ta ut I/U-kortet](#)).
16. Noter deg hvordan kablen til TV-kontakten er lagt, og fjern forsiktig kablene fra føringssporene.
17. Ta ut de to skruene som holder TV-kontakten panelet til toppdekslet.
18. Løft forsiktig TV-kontakten opp fra sporet på toppdekslet, og ta det ut av toppdekslet.




1	TV-kontakt	2	Kabel til TV-kontakt
3	toppdeksel		

Sett tilbake TV-kontakten

1. Følg instruksjonene i [Før du begynner](#).
2. Juster TV-kontakten med sporet i toppdekslet, og plasser TV-kontakten på toppdekslet.
3. Sett tilbake de to skruene som holder TV-kontakten panelet til toppdekslet.
4. Legg kablen til TV-kontakten i føringssporene.
5. Sett inn I/U-kortet (se [Sette tilbake I/U-kortet](#)).
6. Koble høytalerkablen til kontakten på I/U-kortet.
7. Følg instruksjonene fra [trinn 11](#) til [trinn 15](#) i [Sette på toppdekslet](#).
8. Sett tilbake Bluetooth-kortet (se [Sett inn Bluetooth-kortet](#)).
9. Sett tilbake minikortet(-ene) (se [Sette på plass minikortene](#)).
10. Sett tilbake skjermenheten (se [Sette tilbake skjermenheten](#)).
11. Sett tilbake tastaturet (se [Sette tilbake tastaturet](#)).
12. Sett tilbake håndstøtten (se [Sette tilbake håndstøtten](#)).
13. Sett tilbake den optiske stasjonen (se [Sette inn den optiske stasjonen](#)).
14. Følg instruksjonene i [trinn 5](#) i [Sette tilbake harddisken\(e\)](#).
15. Sett tilbake minnemodulen(e) (se [Sette på plass minnemodulen\(e\)](#)).

16. Sett på plass moduldekslet (se [Sette tilbake moduldekslet](#)).

17. Sett inn batteriet (se [Skifte batteri](#)).

 **FORHOLDSREGEL:** Før du slår på maskinen må du skru inn alle skruer og kontrollere at det ikke ligger igjen løse skruer inne i datamaskinen. Ellers kan det oppstå skade på datamaskinen.

[Tilbake til innholdssiden](#)

[Tilbake til innholdssiden](#)

Batteri

Servicehåndbok for Dell™ XPS™ L701X

- [Ta ut et batteri](#)
- [Skifte batteri](#)

⚠ ADVARSEL: Før du arbeider inne i datamaskinen, må du lese sikkerhetsinformasjonen som fulgte med datamaskinen. Hvis du vil ha mer informasjon om sikkerhet, går du til hjemmesiden for overholdelse av forskrifter (Regulatory Compliance) på www.dell.com/regulatory_compliance.

⚠ FORHOLDSREGEL: Bare en godkjent servicetekniker skal utføre reparasjoner på datamaskinen. Skade forårsaket av servicearbeid som ikke er godkjent av Dell™, dekkes ikke av garantien.

⚠ FORHOLDSREGEL: For å unngå elektrostatisk utlading kan du bruke en jordingsstropp rundt håndleddet eller berøre en umalt metallflate med jevne mellomrom (for eksempel en kontakt på datamaskinen).

⚠ FORHOLDSREGEL: For å unngå skade på datamaskinen må du kun bruke batteriet som er laget for denne bestemte Dell-datamaskinen. Ikke bruk batterier som er laget for andre Dell-datamaskiner.

Ta ut et batteri

1. Følg instruksjonene i [Før du begynner](#).
2. Snu datamaskinen.
3. Skyv batteriutløserlåsen til siden.
4. Løft batteriet opp i en vinkel, og ta det ut av batterirommet.



1	Batteri	2	batteriåsløser
---	---------	---	----------------

Skifte batteri

⚠ FORHOLDSREGEL: For å unngå skade på datamaskinen må du kun bruke batteriet som er laget for denne bestemte Dell-datamaskinen.

1. Følg instruksjonene i [Før du begynner](#).
2. Juster tappene på batteriet med sporene i batterirommet og trykk batteriet forsiktig på plass helt til det klikker på plass.

[Tilbake til innholdssiden](#)

[Tilbake til innholdssiden](#)

Før du begynner

Servicehåndbok for Dell™ XPS™ L701X

- [Anbefalte verktøy](#)
- [Slik slår du av maskinen](#)
- [Gjør følgende før du foretar arbeid inne i datamaskinen:](#)

Denne håndboken beskriver hvordan du tar ut og hvordan du installerer komponentene i datamaskinen. Med mindre noe annet blir angitt, forutsetter hver av veiledningene følgende:

- 1 Du har utført trinnene i [Slik slår du av maskinen](#) og [Gjør følgende før du foretar arbeid inne i datamaskinen](#).
- 1 Du har lest sikkerhetsanvisningene som fulgte med datamaskinen.
- 1 En komponent kan skiftes ut eller — hvis enheten kjøpes separat — settes inn ved å utføre trinnene for demontering av komponenten i motsatt rekkefølge.


Anbefalte verktøy

Veiledningene i dette dokumentet kan kreve at du bruker følgende verktøy:

- 1 En liten skrutrekker med vanlig blad
- 1 En stjerneskrutrekker
- 1 Plastspiss
- 1 Kjørbart BIOS-oppdateringsprogram, som er tilgjengelig på support.dell.com

Slik slår du av maskinen

⚠ **FORHOLDSREGEL:** Lagre og lukk alle åpne filer og avslutt eventuelle åpne programmer før du slår av datamaskinen hvis du vil unngå å miste data.

- 1 Lagre og lukk alle åpne filer og avslutt alle åpne programmer.
- 2 Slå av operativsystemet ved å klikke **Start**  og deretter **Slå av**.
- 3 Kontroller at datamaskinen er slått av. Hvis maskinen ikke slår seg av automatisk når du avslutter operativsystemet, må du trykke på og holde inne strømknappen til maskinen slår seg av.

Gjør følgende før du foretar arbeid inne i datamaskinen:

Bruk følgende retningslinjer for sikkerhet og for å verne om din egen sikkerhet og beskytte datamaskinen mot potensiell skade.

- ⚠ **ADVARSEL:** Før du arbeider inne i datamaskinen, må du lese sikkerhetsinformasjonen som fulgte med datamaskinen. Hvis du vil ha mer informasjon om sikkerhet, går du til hjemmesiden for overholdelse av forskrifter (Regulatory Compliance) på www.dell.com/regulatory_compliance.
- ⚠ **FORHOLDSREGEL:** For å unngå elektrostatisk utlading kan du bruke en jordingsstropp rundt håndleddet eller berøre en umalt metallflate med jevne mellomrom (for eksempel en kontakt på datamaskinen).
- ⚠ **FORHOLDSREGEL:** Vær forsiktig ved håndtering av komponenter og kort. Berør ikke komponentene eller kontaktene på et kort. Hold kortet i kantene eller monteringsbeslaget av metall. Hold komponenter ved å ta tak i kantene, ikke i pinnene.
- ⚠ **FORHOLDSREGEL:** Bare en godkjent servicetekniker skal utføre reparasjoner på datamaskinen. Skade forårsaket av servicearbeid som ikke er godkjent av Dell™, dekkes ikke av garantien.
- ⚠ **FORHOLDSREGEL:** Når du kobler fra en kabel, må du trekke i kontakten eller i strekkavlastningsløyken og ikke i selve kablet. Noen kabler har kontakter med låsefester. Hvis du skal koble fra en slik kabel, trykker du inn låsefestet før du kobler fra kablet. Når kablingene trekkes fra hverandre, skal de holdes på rett linje for å unngå at pinnene på kablingene blir bøyd. Før du kobler til en kabel, må du også passe på at begge kablingene vender riktig vei og er på linje.
- ⚠ **FORHOLDSREGEL:** Unngå skade på datamaskinen ved å utføre følgende trinn før eventuelt arbeid inne i datamaskinen.
 - 1 Pass på at arbeidsunderlaget er plant og rent, slik at du unngår riper i datamaskindekselet.

2. Slå av datamaskinen (se [Slik slår du av maskinen](#)) og alle tilkoblede enheter.

△ **FORHOLDSREGEL:** Når du skal koble fra en nettverkskabel, må du først koble kabelen fra datamaskinen og deretter fra nettverksenheten.

3. Koble alle telefon- eller nettverkskabler fra datamaskinen.
4. Trykk inn og løs ut eventuelle kort fra mediekortleseren.
5. Koble datamaskinen og alt tilkoblet utstyr fra strømuttakene.
6. Koble alt tilkoblet utstyr fra datamaskinen.

△ **FORHOLDSREGEL:** For å forhindre skader på hovedkortet bør du ta ut hovedbatteriet (se [Ta ut et batteri](#)) før du arbeider inne i datamaskinen.

7. Ta ut batteriet (se [Ta ut et batteri](#)).
8. Snu datamaskinen opp ned, åpne skjermen og trykk på strømknappen for å jorde hovedkortet.

△ **FORHOLDSREGEL:** Sørg for at du er jordet ved å berøre en umalt metallflate før du håndterer deler inne i datamaskinen. Mens du arbeider, må du med jevne mellomrom berøre en umalt metallflate for å lade ut statisk elektrisitet som kan skade de interne komponentene.

[Tilbake til innholdssiden](#)


[Tilbake til innholdssiden](#)

Flash-oppdatere BIOS

Servicehåndbok for Dell™ XPS™ L701X

Det kan hende at BIOS krever flashing når en oppdatering er tilgjengelig eller systemkortet blir byttet ut. Slik flasher du BIOS:

1. Slå på datamaskinen.
2. Gå til support.dell.com/support/downloads.
3. Finn BIOS-oppdateringsfilen for din datamaskin:


 **MERK:** Servicekoden for datamaskinen din finner du på en etikett under maskinen.

Hvis du har datamaskinens servicekode:

- a. Klikk på **Enter a Service Tag** (Oppgi et servicemerke).
- b. Skriv inn datamaskinens servicekode i feltet **Enter a service tag**: (Oppgi en servicekode:), klikk på **Go (Gå)** før du går videre til [trinn 4](#).

Hvis du ikke har datamaskinens servicekode:

- a. Klikk på **Select Model** (Velg modell).
- b. Velg typen produkt fra listen **Select Your Product Family** (Velg produktfamilie).
- c. Velg produktmerke fra listen **Select Your Product Line** (Velg produktserie).
- d. Velg nummeret på produktmodellen fra listen **Select Your Product Model** (Velg produktmodell).

 **MERK:** Klikk på **Start Over** (Start på nytt) øverst til høyre på menyen hvis en annen modell er valgt og du ønsker å starte på nytt.

- e. Klikk på **Confirm** (Bekreft)

4. En liste med resultater vises på skjermen. Klikk på **BIOS**.
5. Klikk på **Download Now** (Last ned nå) for å laste ned den nyeste BIOS- filen. Vinduet **File Download** (Filnedlasting) vises.
6. Klikk på **Save** (lagre) for å lagre filen på skrivebordet. Filen lastes ned til skrivebordet.
7. Klikk på **Close** (Lukk) hvis vinduet **Download Complete** (Nedlastingen er fullført) vises. Filikonet vises på skrivebordet og har samme tittel som den nedlastede BIOS-oppdateringsfilen.
8. Dobbeltklikk på filikonet på skrivebordet, og følg anvisningene på skjermen.

[Tilbake til innholdssiden](#)

[Tilbake til innholdssiden](#)

Internt kort med trådløs Bluetooth®-teknologi

Servicehåndbok for Dell™ XPS™ L701X

- [Ta ut Bluetooth-kortet](#)
- [Sett inn Bluetooth-kortet](#)

⚠ ADVARSEL: Før du arbeider inne i datamaskinen, må du lese sikkerhetsinformasjonen som fulgte med datamaskinen. Hvis du vil ha mer informasjon om sikkerhet, gå du til hjemmesiden for overholdelse av forskrifter (Regulatory Compliance) på www.dell.com/regulatory_compliance.

⚠ FORHOLDSREGEL: Bare en godkjent servicetekniker skal utføre reparasjoner på datamaskinen. Skade forårsaket av servicearbeid som ikke er godkjent av Dell™, dekkes ikke av garantien.

⚠ FORHOLDSREGEL: For å unngå elektrostatisk utlading kan du bruke en jordingsstropp rundt håndleddet eller berøre en umalt metallflate med jevne mellomrom (for eksempel en kontakt på datamaskinen).

⚠ FORHOLDSREGEL: For å forhindre skader på hovedkortet bør du ta ut hovedbatteriet (se [Ta ut et batteri](#)) før du arbeider inne i datamaskinen.

Ta ut Bluetooth-kortet

1. Følg instruksjonene i [Før du begynner](#).
2. Ta ut batteriet (se [Ta ut et batteri](#)).
3. Ta av moduldekslet (se [Ta av moduldekslet](#)).
4. Ta ut minnemodulen(e) (se [Ta ut minnemodulen\(e\)](#)).
5. Følg instruksjonene i [trinn 5](#) i [Ta ut harddisken\(e\)](#).
6. Ta ut den optiske stasjonen (se [Ta ut den optiske stasjonen](#)).
7. Fjern håndstøtten (se [Fjerne håndstøtten](#)).
8. Koble kabelen til Bluetooth-kortet fra kontakten på hovedkortet.
9. Løft Bluetooth-kortet sammen med kabelen ut av datamaskinen.




1	kabel til Bluetooth-kort	2	Bluetooth-kort
---	--------------------------	---	----------------

Sett inn Bluetooth-kortet

1. Følg instruksjonene i [Før du begynner](#).
2. Trykk Bluetooth-kortet inn i sporet på bunndekslet, og fest det godt.

3. Koble kabelen til Bluetooth-kortet til kontakten på hovedkortet.
4. Sett tilbake håndstøtten (se [Sette tilbake håndstøtten](#)).
5. Sett tilbake den optiske stasjonen (se [Sette inn den optiske stasjonen](#)).
6. Følg instruksjonene i [trinn 5](#) i [Sette tilbake harddisken\(e\)](#).
7. Sett tilbake minnemodulen(e) (se [Sette på plass minnemodulen\(e\)](#)).
8. Sett på plass modulekslet (se [Sette tilbake modulekslet](#)).
9. Sett inn batteriet (se [Skifte batteri](#)).

 **FORHOLDSREGEL:** Før du slår på maskinen må du skru inn alle skruer og kontrollere at det ikke ligger igjen løse skruer inne i datamaskinen. Ellers kan det oppstå skade på datamaskinen.

[Tilbake til innholdssiden](#)

[Tilbake til innholdssiden](#)

Kameramodul

Servicehåndbok for Dell™ XPS™ L701X

- [Ta ut kameramodulen](#)
- [Sette inn kameramodulen](#)

⚠ ADVARSEL: Før du arbeider inne i datamaskinen, må du lese sikkerhetsinformasjonen som fulgte med datamaskinen. Hvis du vil ha mer informasjon om sikkerhet, går du til hjemmesiden for overholdelse av forskrifter (Regulatory Compliance) på www.dell.com/regulatory_compliance.

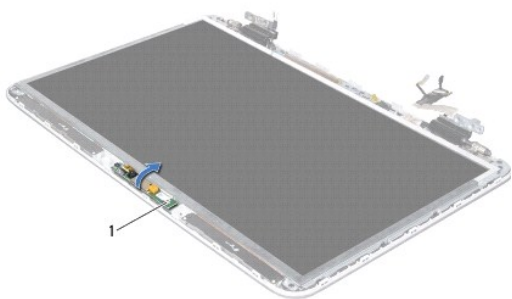
⚠ FORHOLDSREGEL: Bare en godkjent servicetekniker skal utføre reparasjoner på datamaskinen. Skade forårsaket av servicearbeid som ikke er godkjent av Dell™, dekkes ikke av garantien.

⚠ FORHOLDSREGEL: For å unngå elektrostatisk utlading kan du bruke en jordingsstropp rundt håndleddet eller berøre en umalt metallflate med jevne mellomrom (for eksempel en kontakt på datamaskinen).

⚠ FORHOLDSREGEL: For å forhindre skader på hovedkortet bør du ta ut hovedbatteriet (se [Ta ut et batteri](#)) før du arbeider inne i datamaskinen.

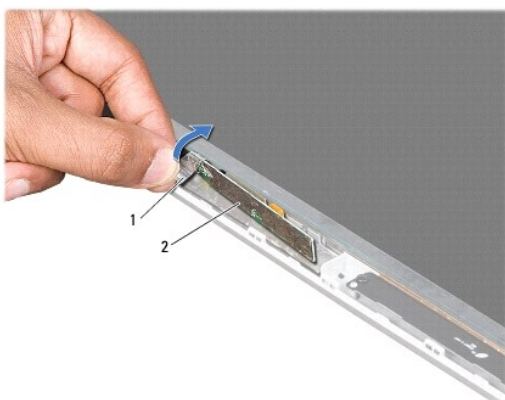
Ta ut kameramodulen

1. Følg instruksjonene i [Før du begynner](#).
2. Ta ut batteriet (se [Ta ut et batteri](#)).
3. Ta av modulekslet (se [Ta av modulekslet](#)).
4. Ta ut minnemodulen(e) (se [Ta ut minnemodulen\(e\)](#)).
5. Følg instruksjonene i [trinn 5](#) i [Ta ut harddisken\(e\)](#).
6. Ta ut den optiske stasjonen (se [Ta ut den optiske stasjonen](#)).
7. Fjern håndstøtten (se [Fjerne håndstøtten](#)).
8. Ta av tastaturet (se [Ta av tastaturet](#)).
9. Ta av skjermenheten (se [Ta av skjermenheten](#)).
10. Ta av skjermrammen (se [Ta av skjermrammen](#)).
11. Løft kameramodulen forsiktig ut av skjermens bakdeksel.



1	kameramodul
---	-------------

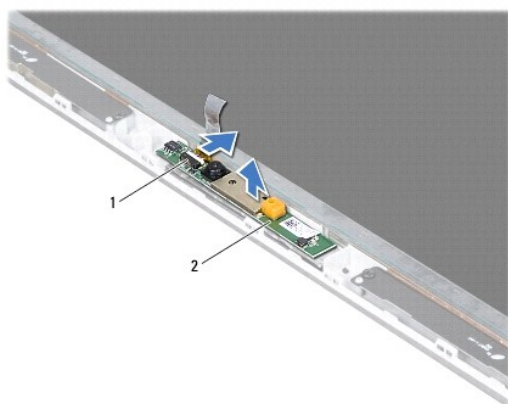
12. Fjern forsiktig tapen som fester kamerakabelen til kameramodulen.



1	tape	2	kameramodul
---	------	---	-------------

13. Trekk opp uttrekkstappen for å koble kamerakabelen fra kontakten på kameramodulen.

14. Løft kameramodulen ut av skjermens bakdeksel.




1	kamerakontakt	2	kameramodul
---	---------------	---	-------------

Sette inn kameramodulen

1. Følg instruksjonene i [Før du begynner](#).
2. Koble kamerakabelen til kontakten på kameramodulen.
3. Fest tapen som fester kamerakabelen til kameramodulen.
4. Bruk justeringspinnene til å plassere kameramodulen på skjermens bakdeksel.
5. Sett på plass skjermrammen (se [Sette tilbake skjermrammen](#)).
6. Sett tilbake skjermenheten (se [Sette tilbake skjermenheten](#)).
7. Sette tilbake tastaturet (se [Sette tilbake tastaturet](#)).
8. Sette tilbake håndstøtten (se [Sette tilbake håndstøtten](#)).

9. Sett tilbake den optiske stasjonen (se [Sette inn den optiske stasjonen](#)).
10. Følg instruksjonene i [trinn 5](#) i [Sette tilbake harddisken\(e\)](#).
11. Sett tilbake minnemodulen(e) (se [Sette på plass minnemodulen\(e\)](#)).
12. Sett på plass moduldekslet (se [Sette tilbake moduldekslet](#)).
13. Sett inn batteriet (se [Skifte batteri](#)).

 **FORHOLDSREGEL:** Før du slår på maskinen må du skru inn alle skruer og kontrollere at det ikke ligger igjen løse skruer inne i datamaskinen. Ellers kan det oppstå skade på datamaskinen.

[Tilbake til innholdssiden](#)

[Tilbake til innholdssiden](#)

Klokkebatteri

Servicehåndbok for Dell™ XPS™ L701X

- [Ta ut klokkebatteriet](#)
- [Sette inn klokkebatteriet](#)

⚠ ADVARSEL: Før du arbeider inne i datamaskinen, må du lese sikkerhetsinformasjonen som fulgte med datamaskinen. Hvis du vil ha mer informasjon om sikkerhet, går du til hjemmesiden for overholdelse av forskrifter (Regulatory Compliance) på www.dell.com/regulatory_compliance.

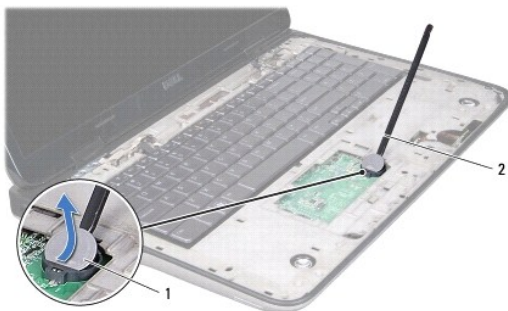
⚠ FORHOLDSREGEL: Bare en godkjent servicetekniker skal utføre reparasjoner på datamaskinen. Skade forårsaket av servicearbeid som ikke er godkjent av Dell™, dekkes ikke av garantien.

⚠ FORHOLDSREGEL: For å unngå elektrostatisk utlading kan du bruke en jordingsstropp rundt håndleddet eller berøre en umalt metallflate med jevne mellomrom (for eksempel en kontakt på datamaskinen).

⚠ FORHOLDSREGEL: For å forhindre skader på hovedkortet bør du ta ut hovedbatteriet (se [Ta ut et batteri](#)) før du arbeider inne i datamaskinen.

Ta ut klokkebatteriet

1. Følg instruksjonene i [Før du begynner](#).
2. Ta ut batteriet (se [Ta ut et batteri](#)).
3. Ta av modulekslet (se [Ta av modulekslet](#)).
4. Ta ut minnemodulen(e) (se [Ta ut minnemodulen\(e\)](#)).
5. Følg instruksjonene i [trinn 5](#) i [Ta ut harddisken\(e\)](#).
6. Ta ut den optiske stasjonen (se [Ta ut den optiske stasjonen](#)).
7. Fjern håndstøtten (se [Fjerne håndstøtten](#)).
8. Bruk en plastspiss til å lirke klokkebatteriet forsiktig ut av batterikontakten på hovedkortet




1	klokkebatteri	2	plastspiss
---	---------------	---	------------

Sette inn klokkebatteriet

1. Følg instruksjonene i [Før du begynner](#).
2. Vend den positive siden opp, og klikk klokkebatteriet i batterikontakten på hovedkortet.
3. Sett tilbake håndstøtten (se [Sette tilbake håndstøtten](#)).

4. Sett tilbake den optiske stasjonen (se [Sette inn den optiske stasjonen](#)).
5. Følg instruksjonene i [trinn 5](#) i [Sette tilbake harddisken\(e\)](#).
6. Sett tilbake minnemodulen(e) (se [Sette på plass minnemodulen\(e\)](#)).
7. Sett på plass moduldekslet (se [Sette tilbake moduldekslet](#)).
8. Sett inn batteriet (se [Skifte batteri](#)).

 **FORHOLDSREGEL:** Før du slår på maskinen må du skru inn alle skruer og kontrollere at det ikke ligger igjen løse skruer inne i datamaskinen. Ellers kan det oppstå skade på datamaskinen.

[Tilbake til innholdssiden](#)

[Tilbake til innholdssiden](#)

USB-kortet

Servicehåndbok for Dell™ XPS™ L701X

- [Ta ut USB-kortet](#)
- [Sette tilbake USB-kortet](#)

⚠ ADVARSEL: Før du arbeider inne i datamaskinen, må du lese sikkerhetsinformasjonen som fulgte med datamaskinen. Hvis du vil ha mer informasjon om sikkerhet, går du til hjemmesiden for overholdelse av forskrifter (Regulatory Compliance) på www.dell.com/regulatory_compliance.

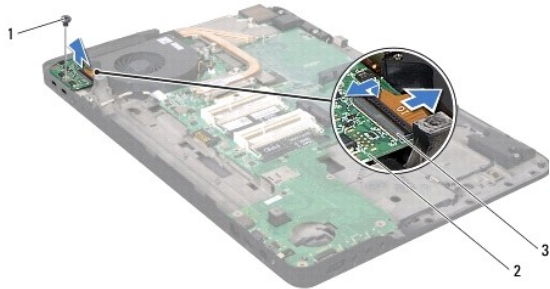
⚠ FORHOLDSREGEL: Bare en godkjent servicetekniker skal utføre reparasjoner på datamaskinen. Skade forårsaket av servicearbeid som ikke er godkjent av Dell™, dekkes ikke av garantien.

⚠ FORHOLDSREGEL: For å unngå elektrostatisk utlading kan du bruke en jordingsstropp rundt håndleddet eller berøre en umalt metallflate med jevne mellomrom (for eksempel en kontakt på datamaskinen).

⚠ FORHOLDSREGEL: For å forhindre skader på hovedkortet bør du ta ut hovedbatteriet (se [Ta ut et batteri](#)) før du arbeider inne i datamaskinen.

Ta ut USB-kortet

1. Følg instruksjonene i [Før du begynner](#).
2. Ta ut batteriet (se [Ta ut et batteri](#)).
3. Ta av modulekslet (se [Ta av modulekslet](#)).
4. Ta ut minnemodulen(e) (se [Ta ut minnemodulen\(e\)](#)).
5. Følg instruksjonene i [trinn 5](#) i [Ta ut harddisken\(e\)](#).
6. Ta ut den optiske stasjonen (se [Ta ut den optiske stasjonen](#)).
7. Fjern håndstøtten (se [Fjerne håndstøtten](#)).
8. Ta av tastaturet (se [Ta av tastaturet](#)).
9. Ta av skjermenheten (se [Ta av skjermenheten](#)).
10. Ta ut minikortet(-ene) (se [Ta ut minikort\(ene\)](#)).
11. Fjern Bluetooth-kortet (se [Ta ut Bluetooth-kortet](#)).
12. Følg instruksjonene fra [trinn 13](#) til [trinn 18](#) i [Ta av toppdekslet](#).
13. Snu toppdekslet med utstyr rundt.
14. Løft kontaktlåsen og koble kabelen til USB-kortet fra kontakten på hovedkortet.
15. Skru ut skruen som fester USB-kortet til toppdekslet.
16. Ta kontaktene på USB-kortet forsiktig ut av sporene i toppdekslet, og løft deretter USB-kortet ut av toppdekslet.



1	skrue	2	USB-kort
3	USB-kortets kabelkontakt		

Sette tilbake USB-kortet

1. Følg instruksjonene i [Før du begynner](#).
2. Juster kontaktene på USB-kortet med sporene i toppdekslet, og sett USB-kortet ned i toppdekslet.
3. Skru inn skruen som fester USB-kortet til toppdekslet.
4. Skyv kabelen til USB-kortet inn i kontakten på hovedkortet, og trykk ned kontaktlåsen for å feste kabelen.
5. Følg instruksjonene fra [trinn 11](#) til [trinn 15](#) i [Sette på toppdekslet](#).
6. Sett tilbake Bluetooth-kortet (se [Sett inn Bluetooth-kortet](#)).
7. Sett tilbake minikortet(-ene) (se [Sette på plass minikortene](#)).
8. Sett tilbake skjermenheten (se [Sette tilbake skjermenheten](#)).
9. Sett tilbake tastaturet (se [Sette tilbake tastaturet](#)).
10. Sett tilbake håndstøtten (se [Sette tilbake håndstøtten](#)).
11. Sett tilbake den optiske stasjonen (se [Sette inn den optiske stasjonen](#)).
12. Følg instruksjonene i [trinn 5](#) i [Sette tilbake harddisken\(e\)](#).
13. Sett tilbake minnemodulen(e) (se [Sette på plass minnemodulen\(e\)](#)).
14. Sett på plass moduldekslet (se [Sette tilbake moduldekslet](#)).
15. Sett inn batteriet (se [Skifte batteri](#)).

△ FORHOLDSREGEL: Før du slår på maskinen må du skru inn alle skruer og kontrollere at det ikke ligger igjen løse skruer inne i datamaskinen. Ellers kan det oppstå skade på datamaskinen.

[Tilbake til innholdssiden](#)

[Tilbake til innholdssiden](#)

Strømkontakt

Servicehåndbok for Dell™ XPS™ L701X

- [Fjerne strømkontakten](#)
- [Sette tilbake strømkontakten](#)

⚠ ADVARSEL: Før du arbeider inne i datamaskinen, må du lese sikkerhetsinformasjonen som fulgte med datamaskinen. Hvis du vil ha mer informasjon om sikkerhet, går du til hjemmesiden for overholdelse av forskrifter (Regulatory Compliance) på www.dell.com/regulatory_compliance.

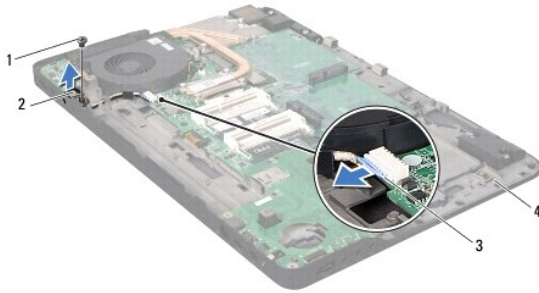
⚠ FORHOLDSREGEL: Bare en godkjent servicetekniker skal utføre reparasjoner på datamaskinen. Skade forårsaket av servicearbeid som ikke er godkjent av Dell™, dekkes ikke av garantien.

⚠ FORHOLDSREGEL: For å unngå elektrostatisk utlading kan du bruke en jordingsstropp rundt håndleddet eller berøre en umalt metallflate med jevne mellomrom (for eksempel en kontakt på datamaskinen).

⚠ FORHOLDSREGEL: For å forhindre skader på hovedkortet bør du ta ut hovedbatteriet (se [Ta ut et batteri](#)) før du arbeider inne i datamaskinen.

Fjerne strømkontakten

1. Følg instruksjonene i [Før du begynner](#).
2. Ta ut batteriet (se [Ta ut et batteri](#)).
3. Ta av modulekslet (se [Ta av modulekslet](#)).
4. Ta ut minnemodulen(e) (se [Ta ut minnemodulen\(e\)](#)).
5. Følg instruksjonene i [trinn 5](#) i [Ta ut harddisken\(e\)](#).
6. Ta ut den optiske stasjonen (se [Ta ut den optiske stasjonen](#)).
7. Fjern håndstøtten (se [Fjerne håndstøtten](#)).
8. Ta av tastaturet (se [Ta av tastaturet](#)).
9. Ta av skjermenheten (se [Ta av skjermenheten](#)).
10. Ta ut minikortet(-ene) (se [Ta ut minikort\(ene\)](#)).
11. Fjern Bluetooth-kortet (se [Ta ut Bluetooth-kortet](#)).
12. Følg instruksjonene fra [trinn 13](#) til [trinn 18](#) i [Ta av toppdekslet](#).
13. Snu toppdekslet med utstyr rundt.
14. Noter deg hvordan kablen til strømkontakten er lagt, og fjern forsiktig kablene fra føringssporene.
15. Koble kablen til strømkontakten fra kontakten på hovedkortet.
16. Fjern skruen som holder strømkontakten festet til toppdekslet.
17. Løft strømkontakten ut av toppdekslet.



1	skrue	2	Strømkontakt
3	Strømkabel	4	toppdeksel

Sette tilbake strømkontakten

1. Følg instruksjonene i [Før du begynner](#).
2. Juster skruetaket på strømkontakten med skruetaket på toppdekslet.
3. Sett tilbake skruen som holder strømkontakten festet til toppdekslet.
4. Før kabelen til strømkontakten gjennom føringsporet.
5. Koble kabelen til strømkontakten til kontakten på hovedkortet.
6. Følg instruksjonene fra [trinn 11](#) til [trinn 15](#) i [Sette på toppdekslet](#).
7. Sett tilbake Bluetooth-kortet (se [Sett inn Bluetooth-kortet](#)).
8. Sett tilbake minikortet(-ene) (se [Sette på plass minikortene](#)).
9. Sett tilbake skjermenheten (se [Sette tilbake skjermenheten](#)).
10. Sett tilbake tastaturet (se [Sette tilbake tastaturet](#)).
11. Sett tilbake håndstøtten (se [Sette tilbake håndstøtten](#)).
12. Sett tilbake den optiske stasjonen (se [Sette inn den optiske stasjonen](#)).
13. Følg instruksjonene i [trinn 5](#) i [Sette tilbake harddisken\(e\)](#).
14. Sett tilbake minnemodulen(e) (se [Sette på plass minnemodulen\(e\)](#)).
15. Sett på plass moduldekslet (se [Sette tilbake moduldekslet](#)).
16. Sett inn batteriet (se [Skifte batteri](#)).

△ FORHOLDSREGEL: Før du slår på maskinen må du skru inn alle skruer og kontrollere at det ikke ligger igjen løse skruer inne i datamaskinen. Ellers kan det oppstå skade på datamaskinen.

[Tilbake til innholdssiden](#)

[Tilbake til innholdssiden](#)

Skjerm

Servicehåndbok for Dell™ XPS™ L701X

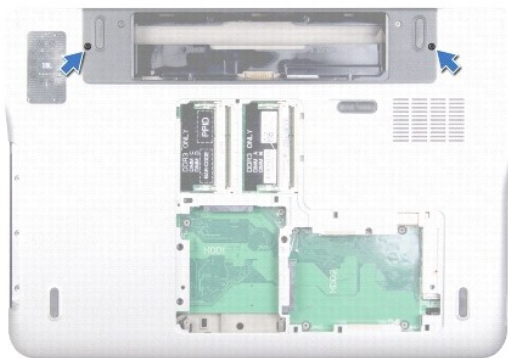
- [Skjermenhet](#)
- [Skjermramme](#)
- [Skjermpanel](#)
- [skjermkabel](#)
- [Skjermpanelbraketter](#)

- ⚠ ADVARSEL:** Før du arbeider inne i datamaskinen, må du lese sikkerhetsinformasjonen som fulgte med datamaskinen. Hvis du vil ha mer informasjon om sikkerhet, går du til hjemmesiden for overholdelse av forskrifter (Regulatory Compliance) på www.dell.com/regulatory_compliance.
- ⚠ FORHOLDSREGEL:** Bare en godkjent servicetekniker skal utføre reparasjoner på datamaskinen. Skade forårsaket av servicearbeid som ikke er godkjent av Dell™, dekkes ikke av garantien.
- ⚠ FORHOLDSREGEL:** For å unngå elektrostatisk utlading kan du bruke en jordingsstropp rundt håndleddet eller berøre en umalt metallflate med jevne mellomrom (for eksempel en kontakt på datamaskinen).
- ⚠ FORHOLDSREGEL:** For å forhindre skader på hovedkortet bør du ta ut hovedbatteriet (se [Ta ut et batteri](#)) før du arbeider inne i datamaskinen.
-

Skjermenhet

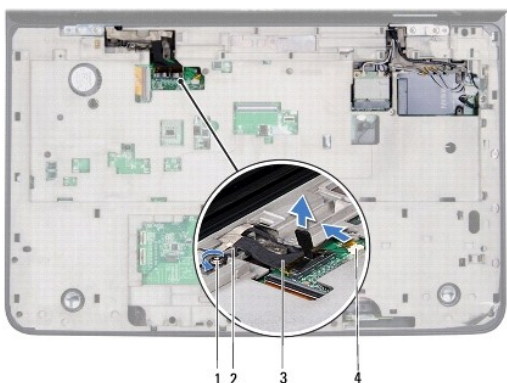
Ta av skjermenheten

1. Følg instruksjonene i [Før du begynner](#).
2. Ta ut batteriet (se [Ta ut et batteri](#)).
3. Ta av moduldekslet (se [Ta av moduldekslet](#)).
4. Ta ut minnemodulen(e) (se [Ta ut minnemodulen\(e\)](#)).
5. Følg instruksjonene i [trinn 5](#) i [Ta ut harddisken\(e\)](#).
6. Skru ut de to skruene som fester skjermenheten til bunndekslet.



7. Ta ut den optiske stasjonen (se [Ta ut den optiske stasjonen](#)).
 8. Fjern håndstøtten (se [Fjerne håndstøtten](#)).
 9. Koble antennekablene fra minikortet/kortene.
- ⚠ FORHOLDSREGEL:** Vær ekstremt forsiktig når du åpner skjermen så du ikke skader skjermenheten.

10. Snu datamaskinen og åpne skjermen så langt som mulig.
11. Noter deg føringen av antennekablene til minikortet, og fjern kablene fra føringssporene.
12. Ta av tastaturet (se [Ta av tastaturet](#)).
13. Dra uttrekkstappen for å koble kabelen til museplaten fra kontakten på hovedkortet.
14. Fjern skruen som holder skjermens jordingskabel festet til toppdekslet.
15. Dra i uttrekkstappen for å koble skjermkabelen fra kontakten på hovedkortet.
16. Legg merke til hvordan skjermkabelen er ført, og fjern skjermkabelen fra skjermdekslet.



1	skruer	2	skjermens jordingskabel
3	skjermkabel	4	kontakt for berørings skjermen

17. Skru ut de fire skruene som fester skjermen til toppdekslet.
18. Løft skjermen ut av datamaskinen.



1	skjerm	2	skruer (4)
3	toppdeksel		

Sette tilbake skjermenheten

1. Følg instruksjonene i [Før du begynner](#).

2. Sett skjermen på plass, og sett inn de fire skruene som fester skjermen til toppdekslet.
3. Før skjermkabelen gjennom føringssporene.
4. Koble skjermkabelen til kontakten på hovedkortet.
5. Skru inn skruen som holder skjermens jordingskabel festet til toppdekslet.
6. Koble kabelen til berøringsskjermen til kontakten på hovedkortet.
7. Før antennekablene for minikortet gjennom føringssporene.
8. Koble de rette antennekablene til mini-kort(et/ene) på datamaskinen din (se [Sette på plass minikortene](#)).
9. Sett tilbake tastaturet (se [Sette tilbake tastaturet](#)).
10. Sett tilbake håndstøtten (se [Sette tilbake håndstøtten](#)).
11. Sett tilbake den optiske stasjonen (se [Sette inn den optiske stasjonen](#)).
12. Skru tilbake de to skruene som fester skjermen til bunndekslet.
13. Følg instruksjonene i [trinn 5](#) i [Sette tilbake harddisken\(e\)](#).
14. Sett tilbake minnemodulen(e) (se [Sette på plass minnemodulen\(e\)](#)).
15. Sett på plass moduldekslet (se [Sette tilbake moduldekslet](#)).
16. Sett inn batteriet (se [Skifte batteri](#)).

△ FORHOLDSREGEL: Før du slår på maskinen må du skru inn alle skruer og kontrollere at det ikke ligger igjen løse skruer inne i datamaskinen. Ellers kan det oppstå skade på datamaskinen.

Skjermramme

Ta av skjermrammen

△ FORHOLDSREGEL: Skjermrammen er ekstremt skjør. Vær forsiktig når du tar den av slik at rammen ikke blir skadet.

1. Følg instruksjonene i [Før du begynner](#).
2. Ta av skjermenheten (se [Ta av skjermenheten](#)).
3. Trykk skjermrammen utover slik at den løsner fra tappene som holder den festet til bakdekslet.
4. Bruk fingertuppene dine til å forsiktig til å trekke utsiden av skjermrammen bort fra bakdekslet.
5. Løft skjermrammen vekk fra skjermen.



1	skjermmramme
---	--------------

Sette tilbake skjermmrammen

1. Følg instruksjonene i [Før du begynner](#).
2. Juster skjermmrammen med skjermens bakdeksel, og klikk den forsiktig på plass.
3. Sett tilbake skjermenheten (se [Sette tilbake skjermenheten](#)).

△ FORHOLDSREGEL: Før du slår på maskinen må du skru inn alle skruer og kontrollere at det ikke ligger igjen løse skruer inne i datamaskinen. Ellers kan det oppstå skade på datamaskinen.

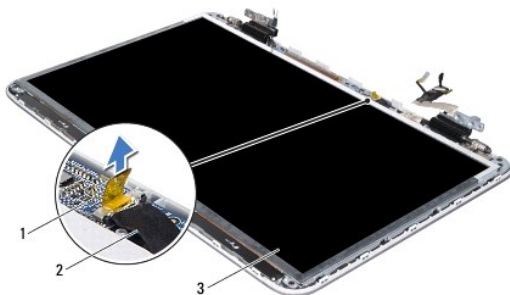
Skjermpanel

Ta av skjermpanelet

1. Følg instruksjonene i [Før du begynner](#).
2. Ta av skjermenheten (se [Ta av skjermenheten](#)).
3. Ta av skjermmrammen (se [Ta av skjermmrammen](#)).
4. Ta ut kameramodulen (se [Ta ut kameramodulen](#)).

🔍 MERK: Kortet til berøringsskjermen er valgfritt, og det er mulig at dette ikke er tilstede i din datamaskin.

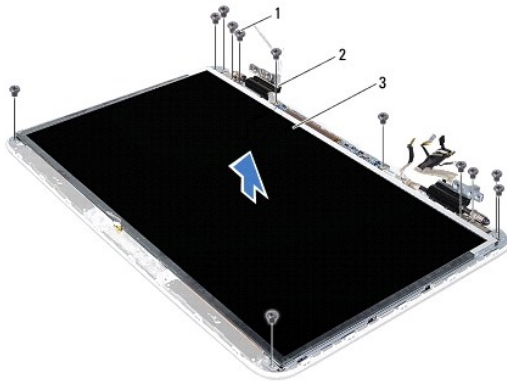
5. Trekk i uttrekkstappen for å koble kabelen til berøringsskjermens kort fra kontakten på berøringsskjermens kort.



1	berøringsskjermens kort	2	kabel til berøringsskjermens kort
---	-------------------------	---	-----------------------------------

3	skjermpanel
---	-------------

6. Skru ut de tolv skruene som fester skjermpanelet til skjermens bakdeksel.
7. Legg merke til hvordan antennekablene er ført, og ta dem ut av føringssporene på høyre skjermhengsel.
8. Legg merke til hvordan skjermkablene er ført, og ta den ut av føringssporene på venstre skjermhengsel.
9. Løft skjermpanelet opp fra skjermens bakdeksel.



1	skruer (12)	2	hengsler (2)
3	skjermpanel		

Sette tilbake skjermpanelet

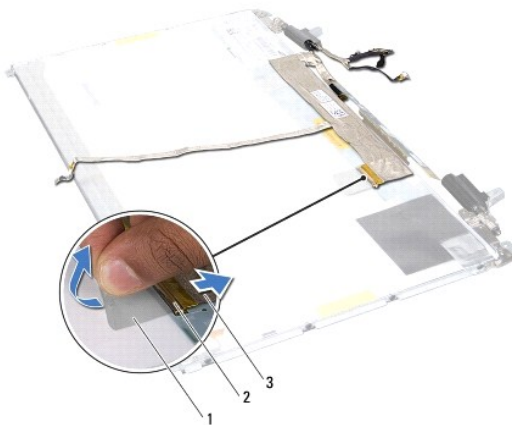
1. Følg instruksjonene i [Før du begynner](#).
2. Plasser skjermpanellet på skjermens bakdeksel.
3. Legg skjermkabelen igjennom føringssporet på venstre skjermhengsel.
4. Legg antennekabelene igjennom føringssporet på høyre skjermhengsel.
5. Bruk justeringspinnene til å plassere berøringsskjermens kort på skjermens bakdeksel.
6. Koble kabelen til berøringsskjermens kort til berøringsskjermens kort.
7. Skru inn de tolv skruene som fester skjermpanelet til skjermens bakdeksel igjen.
8. Sett tilbake kameramodulen (se [Sette inn kameramodulen](#)).
9. Sett på plass skjermrammen (se [Sette tilbake skjermrammen](#)).
10. Sett tilbake skjermenheten (se [Sette tilbake skjermenheten](#)).

FORHOLDSREGEL: Før du slår på maskinen må du skru inn alle skruer og kontrollere at det ikke ligger igjen løse skruer inne i datamaskinen. Ellers kan det oppstå skade på datamaskinen.

skjermkabel

Ta av skjermkabelen

1. Følg instruksjonene i [Før du begynner](#).
2. Ta av skjermenheten (se [Ta av skjermenheten](#)).
3. Ta av skjermrammen (se [Ta av skjermrammen](#)).
4. Ta ut kameramodulen (se [Ta ut kameramodulen](#)).
5. Ta av skjermpanelet (se [Ta av skjermpanelet](#)).
6. Snu skjermpanelet opp ned, og plasser det på en ren overflate.
7. Trekk opp uttrekkstappen for å koble skjermkabelen fra kontakten på skjermpanelet.



1	uttrekkstapp	2	skjermkabelkontakt
3	skjermkabel		

8. Dra skjermkabelen forsiktig av skjermpanelet.

Sette tilbake skjermkabelen

1. Følg instruksjonene i [Før du begynner](#).
2. Fest skjermkabelen langt kanten på skjermpanelet
3. Koble skjermkabelen til kontakten på skjermpanelet.
4. Sett på plass skjermpanelet (se [Sette tilbake skjermpanelet](#)).
5. Sett tilbake kameramodulen (se [Sette inn kameramodulen](#)).
6. Sett på plass skjermrammen (se [Sette tilbake skjermrammen](#)).
7. Sett på skjermenheten igjen ([Sette tilbake skjermenheten](#)).

Skjermpanelbraketter

Ta av skjermpanelbrakettene

1. Følg instruksjonene i [Før du begynner](#).

2. Ta av skjermenheten (se [Ta av skjermenheten](#)).
3. Ta av skjermrammen (se [Ta av skjermrammen](#)).
4. Ta ut kameramodulen (se [Ta ut kameramodulen](#)).
5. Ta av skjermpanelet (se [Ta av skjermpanelet](#)).
6. Skru ut de åtte skruene (fire på hver side) som fester skjermpanelets braketter til skjermpanelet.
7. Fjern brakettene fra skjermpanelet.



1	skjermpanelets braketter (2)	2	skruer (8)
---	------------------------------	---	------------

Sette tilbake skjermpanelets braketter

1. Følg instruksjonene i [Før du begynner](#).
2. Sett brakettene til skjermpanelet i posisjon the display-panel brackets in position.
3. Sett inn de åtte skruene (fire på hver side) som fester skjermpanelets braketter til skjermpanelet.
4. Sett på plass skjermpanelet (se [Sette tilbake skjermpanelet](#)).
5. Sett tilbake kameramodulen (se [Sette inn kameramodulen](#)).
6. Sett på plass skjermrammen (se [Sette tilbake skjermrammen](#)).
7. Sett på skjermenheten igjen ([Sette tilbake skjermenheten](#)).

⚠ FORHOLDSREGEL: Før du slår på maskinen må du skru inn alle skruer og kontrollere at det ikke ligger igjen løse skruer inne i datamaskinen. Ellers kan det oppstå skade på datamaskinen.






[Tilbake til innholdssiden](#)

[Tilbake til innholdssiden](#)

Vifte

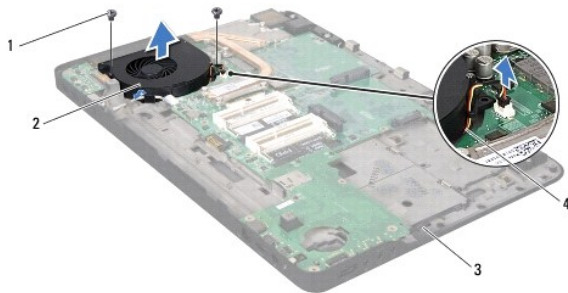
Servicehåndbok for Dell™ XPS™ L701X

- [Ta ut viften](#)
- [Sett inn igjen viften](#)

-  **ADVARSEL:** Før du arbeider inne i datamaskinen, må du lese sikkerhetsinformasjonen som fulgte med datamaskinen. Hvis du vil ha mer informasjon om sikkerhet, går du til hjemmesiden for overholdelse av forskrifter (Regulatory Compliance) på www.dell.com/regulatory_compliance.
-  **ADVARSEL:** Hvis du tar prosessorens varmeleder ut av datamaskinen mens varmelederen er varm, må du ikke berøre metallinnkapslingen til prosessorens varmeavleder.
-  **FORHOLDSREGEL:** Bare en godkjent servicetekniker skal utføre reparasjoner på datamaskinen. Skade forårsaket av servicearbeid som ikke er godkjent av Dell™, dekkes ikke av garantien.
-  **FORHOLDSREGEL:** For å unngå elektrostatisk utlading kan du bruke en jordingsstropp rundt håndleddet eller berøre en umalt metallflate med jevne mellomrom (for eksempel en kontakt på datamaskinen).
-  **FORHOLDSREGEL:** For å forhindre skader på hovedkortet bør du ta ut hovedbatteriet (se [Ta ut et batteri](#)) før du arbeider inne i datamaskinen.
-

Ta ut viften

1. Følg instruksjonene i [Før du begynner](#).
2. Ta ut batteriet (se [Ta ut et batteri](#)).
3. Ta av moduldekslet (se [Ta av moduldekslet](#)).
4. Ta ut minnemodulen(e) (se [Ta ut minnemodulen\(e\)](#)).
5. Følg instruksjonene i [trinn 5](#) i [Ta ut harddisken\(e\)](#).
6. Ta ut den optiske stasjonen (se [Ta ut den optiske stasjonen](#)).
7. Fjern håndstøtten (se [Fjerne håndstøtten](#)).
8. Ta av tastaturet (se [Ta av tastaturet](#)).
9. Ta av skjermenheten (se [Ta av skjermenheten](#)).
10. Ta ut minikortet(-ene) (se [Ta ut minikort\(ene\)](#)).
11. Fjern Bluetooth-kortet (se [Ta ut Bluetooth-kortet](#)).
12. Følg instruksjonene fra [trinn 13](#) til [trinn 18](#) i [Ta av toppdekslet](#).
13. Snu toppdekslet med utstyr rundt.
14. Koble viftekabelen fra kontakten på hovedkortet.
15. Skru ut de to skruene som fester viften til toppdekslet.
16. Koble kabelen til strømkontakten fra kontakten på hovedkortet.
17. Flytt strømkabelen bort fra viften.
18. Løft viften bort fra toppdekslet.



1	skruer (2)	2	vifte
3	toppdeksel	4	viftekabel

Sett inn igjen viften

1. Følg instruksjonene i [Før du begynner](#).
2. Juster skruehullene på viften med skruehullene på toppdekslet.
3. Sett tilbake de to skruene som fester viften til toppdekslet.
4. Koble viftekabelen til kontakten på hovedkortet.
5. Koble kabelen til strømkontakten til kontakten på hovedkortet.
6. Følg instruksjonene fra [trinn 11](#) til [trinn 15](#) i [Sette på toppdekslet](#).
7. Sett tilbake Bluetooth-kortet (se [Sett inn Bluetooth-kortet](#)).
8. Sett tilbake minikortet(-ene) (se [Sette på plass minikortene](#)).
9. Sett tilbake skjermenheten (se [Sette tilbake skjermenheten](#)).
10. Sett tilbake tastaturet (se [Sette tilbake tastaturet](#)).
11. Sett tilbake håndstøtten (se [Sette tilbake håndstøtten](#)).
12. Sett tilbake den optiske stasjonen (se [Sette inn den optiske stasjonen](#)).
13. Følg instruksjonene i [trinn 5](#) i [Sette tilbake harddisken\(e\)](#).
14. Sett tilbake minnemodulen(e) (se [Sette på plass minnemodulen\(e\)](#)).
15. Sett på plass moduldekslet (se [Sette tilbake moduldekslet](#)).
16. Sett inn batteriet (se [Skifte batteri](#)).

△ FORHOLDSREGEL: Før du slår på maskinen må du skru inn alle skruer og kontrollere at det ikke ligger igjen løse skruer inne i datamaskinen. Ellers kan det oppstå skade på datamaskinen.

[Tilbake til innholdssiden](#)

[Tilbake til innholdssiden](#)

Harddisk(er)

Servicehåndbok for Dell™ XPS™ L701X

- [Ta ut harddisken\(e\)](#)
- [Sette tilbake harddisken\(e\)](#)

⚠ ADVARSEL: Før du arbeider inne i datamaskinen, må du lese sikkerhetsinformasjonen som fulgte med datamaskinen. Hvis du vil ha mer informasjon om sikkerhet, går du til hjemmesiden for overholdelse av forskrifter (Regulatory Compliance) på www.dell.com/regulatory_compliance.

⚠ ADVARSEL: Hvis du tar harddisken ut av datamaskinen mens disken er varm, må du ikke berøre metallinnkapslingen til harddisken.

⚠ FORHOLDSREGEL: Bare en godkjent servicetekniker skal utføre reparasjoner på datamaskinen. Skade forårsaket av servicearbeid som ikke er godkjent av Dell™, dekkes ikke av garantien.

⚠ FORHOLDSREGEL: For å unngå elektrostatisk utlading kan du bruke en jordsnorsstropp rundt håndleddet eller berøre en umalt metallflate med jevne mellomrom (for eksempel en kontakt på datamaskinen).

⚠ FORHOLDSREGEL: For å forhindre skader på hovedkortet bør du ta ut hovedbatteriet (se [Ta ut et batteri](#)) før du arbeider inne i datamaskinen.

⚠ FORHOLDSREGEL: For å unngå tap av data må du slå av datamaskinen (se [Slik slår du av maskinen](#)) før du tar ut harddisken. Du må ikke ta ut harddisken mens datamaskinen er på eller i sovemodus.

⚠ FORHOLDSREGEL: Harddisker er ekstremt skjøre. Vær varsom når du håndterer harddisken.

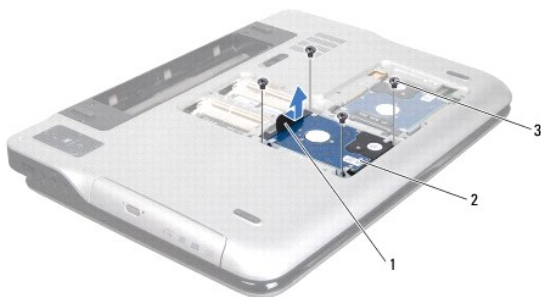
🔍 MERK: Dell garanterer ikke kompatibilitet og tilbyr heller ikke kundestøtte for harddisker som er kjøpt fra andre leverandører enn Dell.

🔍 MERK: Hvis du installerer en harddisk fra en annen leverandør enn Dell, må du installere operativsystem, drivere og verktøy på den nye harddisken.

Ta ut harddisken(e)

1. Følg instruksjonene i [Før du begynner](#).
2. Ta ut batteriet (se [Ta ut et batteri](#)).
3. Ta av modulekslet (se [Ta av modulekslet](#)).
4. Ta ut minnemodulen(e) (se [Ta ut minnemodulen\(e\)](#)).
5. Ta ut harddisk 1 og/eller harddisk 2 fra datamaskinen:
 - 1 Skru ut de fire skruene som fester harddiskenheten til datamaskinbasen.
 - 1 Bruk uttrekkstappen til å skyve harddisken ut, slik at den kobles fra kontakten på hovedkortet.
 - 1 Løft harddiskenheten ut av datamaskinen.

Harddisk 1



1	uttrekkstapp	2	harddiskenhet
3	skruer (4)		

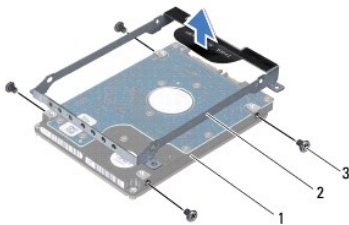
Harddisk 2



1	uttrekkstapp	2	harddiskenhet
3	skruer (4)		

6. Skru ut de fire skruene som fester harddiskbraketten til harddisken.

7. Løft harddiskbraketten av harddisken.



1	harddisk	2	harddiskbrakett
3	skruer (4)		

Sette tilbake harddisken(e)

1. Følg instruksjonene i [Før du begynner](#).

2. Ta den nye harddisken ut av emballasjen.

Ta vare på originalemballasjen til oppbevaring eller frakt av harddisken.

3. Sett harddiskbraketten på harddisken.

4. Skru inn de fire skruene som fester harddiskbraketten til harddisken.

5. Sett tilbake harddisk 1 og/eller harddisk 2 i datamaskinen:

- 1 Plasser harddiskenheten i datamaskinbasen.
- 1 Bruk uttrekkstappen til å skyve harddisken inn, slik at den kobles til kontakten på hovedkortet.
- 1 Skru inn de fire skruene som fester harddiskenheten til datamaskinen.

6. Sett tilbake minnemodulen(e) (se [Sette på plass minnemodulen\(e\)](#)).

7. Sett på plass moduldekslet (se [Sette tilbake moduldekslet](#)).

8. Sett inn batteriet (se [Skifte batteri](#)).

△ **FORHOLDSREGEL:** Før du slår på maskinen må du skru inn alle skruer og kontrollere at det ikke ligger igjen løse skruer inne i datamaskinen.
Ellers kan det oppstå skade på datamaskinen.

[Tilbake til innholdssiden](#)

[Tilbake til innholdssiden](#)

Varmeavleder

Servicehåndbok for Dell™ XPS™ L701X

- [Ta ut varmeavlederen](#)
- [Sette inn varmeavlederen](#)

 **ADVARSEL:** Før du arbeider inne i datamaskinen, må du lese sikkerhetsinformasjonen som fulgte med datamaskinen. Hvis du vil ha mer informasjon om sikkerhet, går du til hjemmesiden for overholdelse av forskrifter (Regulatory Compliance) på www.dell.com/regulatory_compliance.

 **ADVARSEL:** Hvis fjerner varmelederen fra datamaskinen mens varmelederen er varm, må du ikke berøre metallinnkapslingen til varmeavleder.

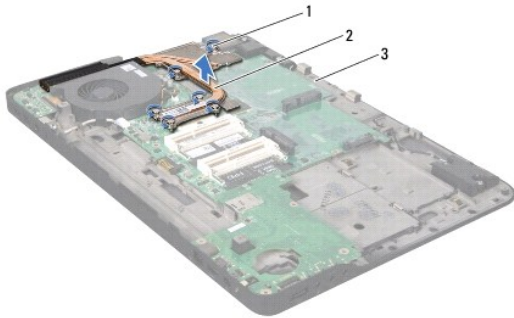
 **FORHOLDSREGEL:** Bare en godkjent servicetekniker skal utføre reparasjoner på datamaskinen. Skade forårsaket av servicearbeid som ikke er godkjent av Dell™, dekkes ikke av garantien.

 **FORHOLDSREGEL:** For å unngå elektrostatisk utlading kan du bruke en jordingsstropp rundt håndleddet eller berøre en umalt metallflate med jevne mellomrom (for eksempel en kontakt på datamaskinen).

 **FORHOLDSREGEL:** For å forhindre skader på hovedkortet bør du ta ut hovedbatteriet (se [Ta ut et batteri](#)) før du arbeider inne i datamaskinen.

Ta ut varmeavlederen

1. Følg instruksjonene i [Før du begynner](#).
2. Ta ut batteriet (se [Ta ut et batteri](#)).
3. Ta av moduldekslet (se [Ta av moduldekslet](#)).
4. Ta ut minnemodulen(e) (se [Ta ut minnemodulen\(e\)](#)).
5. Følg instruksjonene i [trinn 5](#) i [Ta ut harddisken\(e\)](#).
6. Ta ut den optiske stasjonen (se [Ta ut den optiske stasjonen](#)).
7. Fjern håndstøtten (se [Fjerne håndstøtten](#)).
8. Ta av tastaturet (se [Ta av tastaturet](#)).
9. Ta av skjermenheten (se [Ta av skjermenheten](#)).
10. Ta ut minikortet(-ene) (se [Ta ut minikort\(ene\)](#)).
11. Fjern Bluetooth-kortet (se [Ta ut Bluetooth-kortet](#)).
12. Følg instruksjonene fra [trinn 13](#) til [trinn 18](#) i [Ta av toppdekslet](#).
13. Snu toppdekslet med utstyr rundt.
14. Løsne i rekkefølge (angitt på varmeleder) de seks festeskruene som fester varmeleder til hovedkortet.
15. Løft varmelederen bort fra toppdekslet.



1	festeskruer (6)	2	varmeavleder
3	toppdeksel		

Sette inn varmeavlederen

MERK: Den originale kjølepastaen kan brukes om igjen hvis originalprosessor og -varmeavleder installeres på nytt sammen. Hvis prosessoren eller prosessorens varmeavleder blir byttet, må du bruke den termiske puten som fulgte med i pakken slik at termisk konduktivitet oppnås.

1. Følg instruksjonene i [Før du begynner](#).
2. Tørk av termisk fett fra bunnen av varmeavlederen, og sett den på igjen.
3. Juster de seks festeskruene på varmeavlederen med skruerullene på hovedkortet, og skru dem fast i rekkefølgen som er angitt på varmeavlederen.
4. Følg instruksjonene fra [trinn 11](#) til [trinn 15](#) i [Sette på toppdekslet](#).
5. Sett tilbake Bluetooth-kortet (se [Sett inn Bluetooth-kortet](#)).
6. Sett tilbake minikortet(-ene) (se [Sette på plass minikortene](#)).
7. Sett tilbake skjermenheten (se [Sette tilbake skjermenheten](#)).
8. Sett tilbake tastaturet (se [Sette tilbake tastaturet](#)).
9. Sett tilbake håndstøtten (se [Sette tilbake håndstøtten](#)).
10. Sett tilbake den optiske stasjonen (se [Sette inn den optiske stasjonen](#)).
11. Følg instruksjonene i [trinn 5](#) i [Sette tilbake harddisken\(e\)](#).
12. Sett tilbake minnemodulen(e) (se [Sette på plass minnemodulen\(e\)](#)).
13. Sett på plass moduldekslet (se [Sette tilbake moduldekslet](#)).
14. Sett inn batteriet (se [Skifte batteri](#)).

FORHOLDSREGEL: Før du slår på maskinen må du skru inn alle skruer og kontrollere at det ikke ligger igjen løse skruer inne i datamaskinen. Ellers kan det oppstå skade på datamaskinen.

[Tilbake til innholdssiden](#)

[Tilbake til innholdssiden](#)

I/U-kort

Servicehåndbok for Dell™ XPS™ L701X

- [Ta ut I/U-kortet](#)
- [Sette tilbake I/U-kortet](#)

⚠ ADVARSEL: Før du arbeider inne i datamaskinen, må du lese sikkerhetsinformasjonen som fulgte med datamaskinen. Hvis du vil ha mer informasjon om sikkerhet, går du til hjemmesiden for overholdelse av forskrifter (Regulatory Compliance) på www.dell.com/regulatory_compliance.

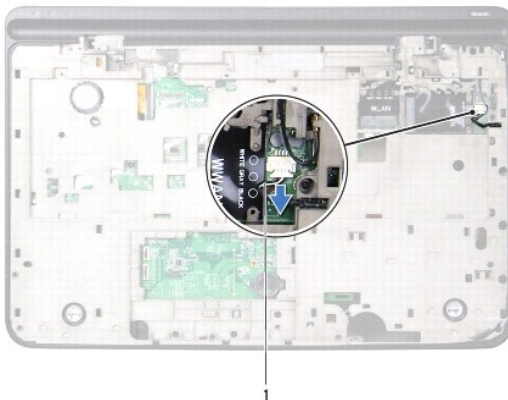
⚠ FORHOLDSREGEL: Bare en godkjent servicetekniker skal utføre reparasjoner på datamaskinen. Skade forårsaket av servicearbeid som ikke er godkjent av Dell™, dekkes ikke av garantien.

⚠ FORHOLDSREGEL: For å unngå elektrostatisk utlading kan du bruke en jordingsstropp rundt håndleddet eller berøre en umalt metallflate med jevne mellomrom (for eksempel en kontakt på datamaskinen).

⚠ FORHOLDSREGEL: For å forhindre skader på hovedkortet bør du ta ut hovedbatteriet (se [Ta ut et batteri](#)) før du arbeider inne i datamaskinen.

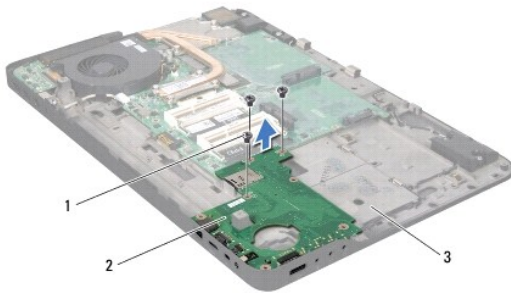
Ta ut I/U-kortet

1. Følg instruksjonene i [Før du begynner](#).
2. Ta ut batteriet (se [Ta ut et batteri](#)).
3. Ta av modulekslet (se [Ta av modulekslet](#)).
4. Ta ut minnemodulen(e) (se [Ta ut minnemodulen\(e\)](#)).
5. Følg instruksjonene i [trinn 5](#) i [Ta ut harddisken\(e\)](#).
6. Ta ut den optiske stasjonen (se [Ta ut den optiske stasjonen](#)).
7. Sette tilbake håndstøtten (se [Fjerne håndstøtten](#)).
8. Ta av tastaturet (se [Ta av tastaturet](#)).
9. Ta av skjermenheten (se [Ta av skjermenheten](#)).
10. Ta ut minikortet(-ene) (se [Ta ut minikort\(ene\)](#)).
11. Fjern Bluetooth-kortet (se [Ta ut Bluetooth-kortet](#)).
12. Følg instruksjonene fra [trinn 13](#) til [trinn 18](#) i [Ta av toppdekslet](#).
13. Koble høyttalerkabelen fra kontakten på I/U-kortet.



1	høytalerkabel
---	---------------

14. Snu toppdekslet med utstyr rundt.
15. Skru ut de tre skruene som fester I/U-kortet til toppdekslet.
16. Ta kontaktene på I/O-kortet forsiktig ut av sporene i toppdekslet, og løft deretter I/U-kortet ut av toppdekslet.



1	skruer (3)	2	I/U-kort
3	toppdeksel		

Sette tilbake I/U-kortet

1. Følg instruksjonene i [Før du begynner](#).
2. Juster kontaktene på I/U-kortet med sporene i toppdekslet, og sett I/U-kortet ned i toppdekslet.
3. Trykk I/U-kortet ned slik at det kommer i kontakt med kontakten til hovedkortet.
4. Sett tilbake de tre skruene som fester I/U-kortet til toppdekslet.
5. Koble høytalerkabelen til kontakten på I/U-kortet.
6. Følg instruksjonene fra [trinn 11](#) til [trinn 15](#) i [Sette på toppdekslet](#).
7. Sett tilbake Bluetooth-kortet (se [Sett inn Bluetooth-kortet](#)).
8. Sett tilbake minikortet(-ene) (se [Sette på plass minikortene](#)).
9. Sett tilbake skjermenheten (se [Sette tilbake skjermenheten](#)).
10. Sett tilbake tastaturet (se [Sette tilbake tastaturet](#)).
11. Sett tilbake håndstøtten (se [Sette tilbake håndstøtten](#)).
12. Sett tilbake den optiske stasjonen (se [Sette inn den optiske stasjonen](#)).
13. Følg instruksjonene i [trinn 5](#) i [Sette tilbake harddisken\(e\)](#).
14. Sett tilbake minnemodulen(e) (se [Sette på plass minnemodulen\(e\)](#)).
15. Sett på plass moduldekslet (se [Sette tilbake moduldekslet](#)).
16. Sett inn batteriet (se [Skifte batteri](#)).

⚠ FORHOLDSREGEL: Før du slår på maskinen må du skru inn alle skruer og kontrollere at det ikke ligger igjen løse skruer inne i datamaskinen. Ellers kan det oppstå skade på datamaskinen.

[Tilbake til innholdssiden](#)

[Tilbake til innholdssiden](#)

Tastatur

Servicehåndbok for Dell™ XPS™ L701X

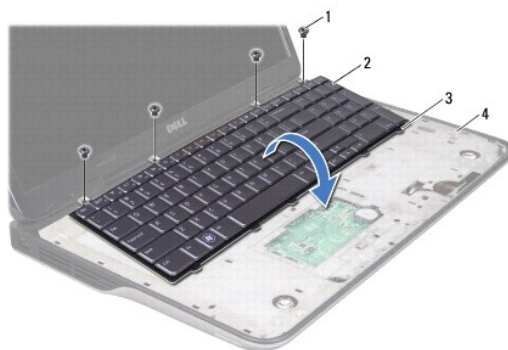
- [Ta av tastaturet](#)
- [Sette tilbake tastaturet](#)

- ⚠ ADVARSEL:** Før du arbeider inne i datamaskinen, må du lese sikkerhetsinformasjonen som fulgte med datamaskinen. Hvis du vil ha mer informasjon om sikkerhet, går du til hjemmesiden for overholdelse av forskrifter (Regulatory Compliance) på www.dell.com/regulatory_compliance.
- ⚠ FORHOLDSREGEL:** Bare en godkjent servicetekniker skal utføre reparasjoner på datamaskinen. Skade forårsaket av servicearbeid som ikke er godkjent av Dell™, dekkes ikke av garantien.
- ⚠ FORHOLDSREGEL:** For å unngå elektrostatisk utlading kan du bruke en jordingsstropp rundt håndleddet eller berøre en umalt metallflate med jevne mellomrom (for eksempel en kontakt på datamaskinen).
- ⚠ FORHOLDSREGEL:** For å forhindre skader på hovedkortet bør du ta ut hovedbatteriet (se [Ta ut et batteri](#)) før du arbeider inne i datamaskinen.

Ta av tastaturet

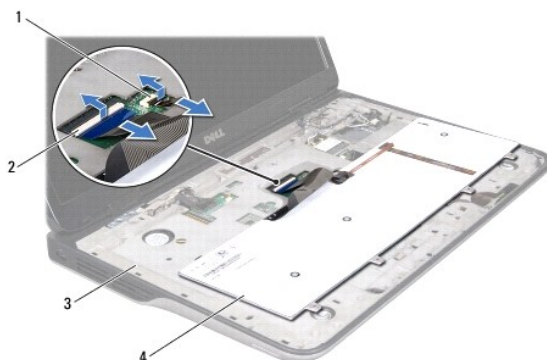
1. Følg instruksjonene i [Før du begynner](#).
2. Ta ut batteriet (se [Ta ut et batteri](#)).
3. Ta av modulekslet (se [Ta av modulekslet](#)).
4. Ta ut minnemodulen(e) (se [Ta ut minnemodulen\(e\)](#)).
5. Følg instruksjonene i [trinn 5](#) i [Ta ut harddisken\(e\)](#).
6. Ta ut den optiske stasjonen (se [Ta ut den optiske stasjonen](#)).
7. Fjern håndstøtten (se [Fjerne håndstøtten](#)).
8. Skru ut de fire skruene som fester tastaturet til toppdekslet.
9. Uten at du bruker for mye makt på tastaturet, må du løfte det opp og trekke det ut av sporene i toppdekslet.

- ⚠ FORHOLDSREGEL:** Tastehettene på tastaturet er skjøre, kan lett forskyves og er tidkrevende å sette på igjen. Vær forsiktig når du tar ut og håndterer tastaturet.
- ⚠ FORHOLDSREGEL:** Vær svært forsiktig når du tar ut og håndterer tastaturet. Det kan lett oppstå riper på skjermpanelet.



1	skruer (4)	2	tastatur
3	tapper (5)	4	toppdeksel

10. Snu tastaturet, og legg det på toppdekslet.
11. Løft opp kontaktlåsen og dra i uttrekkstappen slik at kabelen til tastaturets bakgrunnsbelysning løsner fra kontakten til hovedkortet.
12. Løft opp kontaktlåsen og dra i uttrekkstappen slik at tastaturkabelen løsner fra kontakten til hovedkortet.



1	Kontakt for tastaturets bakgrunnsbelysning	2	kontakt for tastaturkabelen
3	toppdeksel	4	tastatur

13. Løft tastaturet opp av toppdekslet.

Sette tilbake tastaturet

1. Følg instruksjonene i [Før du begynner](#).
2. Skyv tastaturkabelen inn i kontakten til hovedkortet, og trykk ned på kontaktlåsen for å feste kabelen.
3. Skyv kabelen til tastaturets bakgrunnsbelysning inn i kontakten til hovedkortet, og trykk ned på kontaktlåsen for å feste kabelen.
4. Skyv tappene på tastaturet inn i sporene på toppdekslet, og senk tastaturet på plass.
5. Sett tilbake de fire skruene som fester tastaturet til toppdekslet.
6. Sette tilbake håndstøtten (se [Sette tilbake håndstøtten](#)).
7. Sette tilbake den optiske stasjonen (se [Sette inn den optiske stasjonen](#)).
8. Følg instruksjonene i [trinn 5](#) i [Sette tilbake harddisk\(e\)](#).
9. Sette tilbake minnemodul(e) (se [Sette på plass minnemodul\(e\)](#)).
10. Sette på plass moduldekslet (se [Sette tilbake moduldekslet](#)).
11. Sette inn batteriet (se [Skifte batteri](#)).

⚠ FORHOLDSREGEL: Før du slår på maskinen må du skru inn alle skruer og kontrollere at det ikke ligger igjen løse skruer inne i datamaskinen. Ellers kan det oppstå skade på datamaskinen.

[Tilbake til innholdssiden](#)

[Tilbake til innholdssiden](#)

Minnemodul(er)

Servicehåndbok for Dell™ XPS™ L701X

- [Ta ut minnemodulen\(e\)](#)
- [Sette på plass minnemodulen\(e\)](#)

⚠ ADVARSEL: Før du arbeider inne i datamaskinen, må du lese sikkerhetsinformasjonen som fulgte med datamaskinen. Hvis du vil ha mer informasjon om sikkerhet, går du til hjemmesiden for overholdelse av forskrifter (Regulatory Compliance) på www.dell.com/regulatory_compliance.

⚠ FORHOLDSREGEL: Bare en godkjent servicetekniker skal utføre reparasjoner på datamaskinen. Skade forårsaket av servicearbeid som ikke er godkjent av Dell™, dekkes ikke av garantien.

⚠ FORHOLDSREGEL: For å unngå elektrostatisk utlading kan du bruke en jordingsstropp rundt håndleddet eller berøre en umalt metallflate med jevne mellomrom (for eksempel en kontakt på datamaskinen).

⚠ FORHOLDSREGEL: For å forhindre skader på hovedkortet bør du ta ut hovedbatteriet (se [Ta ut et batteri](#)) før du arbeider inne i datamaskinen.

Du kan utvide datamaskinens minnekapasitet ved å installere minnemoduler på hovedkortet. Se "Spesifikasjoner" i *installasjonshåndboken* vedlagt datamaskinen eller på support.dell.com/manuals for informasjon om typen minne som støttes av datamaskinen.

📌 MERK: Minnemoduler som er kjøpt fra Dell, dekkes av datamaskinens garanti.

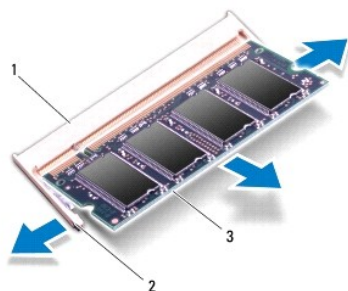
Datamaskinen kan ha to eller fire brukertilgjengelige SODIMM-kontakter, avhengig av datamaskinens konfigurasjon.

Ta ut minnemodulen(e)

1. Følg instruksjonene i [Før du begynner](#).
2. Ta ut batteriet (se [Ta ut et batteri](#)).
3. Ta av moduldekslet (se [Ta av moduldekslet](#)).

⚠ FORHOLDSREGEL: Ikke bruk verktøy til å åpne festeklemmene på minnemodulen. Det kan skade minnekontakten.

4. Bruk fingertuppene til å skille sikkerhetsklemmene forsiktig fra hverandre på hver ende av minnekontakten, helt til minnemodulen spretter opp.



1	minnekontakt	2	festeklemmer (2)
3	minnemodul		

5. Ta minnemodulen ut av minnekontakten.
-

Sette på plass minnemodulen(e)

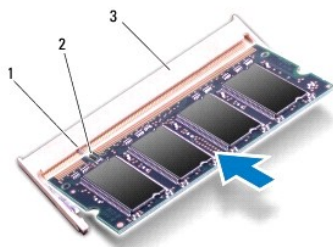
1. Følg instruksjonene i [Før du begynner](#).

FORHOLDSREGEL: Installerte minnemoduler i minnekontaktene er indikert på følgende tabell, og denne er basert antallet minnemoduler du installerer. Hvis du ikke installerer minnemodulene i henhold til denne tabellen, kan det hende at datamaskinen din ikke vil starte.

Antall minnemoduler	minnekontakt			
	DIMM A	DIMM B	DIMM C	DIMM D
1	X			
			X	
2	X	X		
			X	X
	X		X	
3	X	X	X	
	X		X	X
4	X	X	X	X

2. Juster hakket på minnemodulen etter tappen på minnekontakten.
3. Skyv minnemodulen fast inn i minnekontakten i 45 graders vinkel, og trykk den ned til den klikker på plass. Hvis du ikke hører et klikk, må du ta ut minnemodulen og sette den inn på nytt.

MERK: Hvis ikke minnemodulen er riktig installert, er det ikke sikkert at datamaskinen vil starte opp.



1	tapp	2	hakk
3	minnekontakt		

4. Sette på plass moduldekslet (se [Sette tilbake moduldekslet](#)).
5. Sette inn batteriet (se [Skifte batteri](#)).
6. Koble strømadapteren til datamaskinen og et elektrisk uttak.

FORHOLDSREGEL: Før du slår på maskinen må du skru inn alle skruer og kontrollere at det ikke ligger igjen løse skruer inne i datamaskinen. Ellers kan det oppstå skade på datamaskinen.

7. Slå på datamaskinen.

Når datamaskinen starter opp, finner den det ekstra minnet og oppdaterer automatisk systemkonfigurasjonsinformasjonen.

Slik bekrefter du mengden minne som er installert i datamaskinen:

Klikk **Start** → **Kontrollpanel** → **System og sikkerhet** → **System**.

[Tilbake til innholdssiden](#)

[Tilbake til innholdssiden](#)

Trådløst minikort

Servicehåndbok for Dell™ XPS™ L701X


- [Ta ut minikort\(ene\)](#)
- [Sette på plass minikortene](#)

 **ADVARSEL:** Før du arbeider inne i datamaskinen, må du lese sikkerhetsinformasjonen som fulgte med datamaskinen. Hvis du vil ha mer informasjon om sikkerhet, går du til hjemmesiden for overholdelse av forskrifter (Regulatory Compliance) på www.dell.com/regulatory_compliance.

 **FORHOLDSREGEL:** Bare en godkjent servicetekniker skal utføre reparasjoner på datamaskinen. Skade forårsaket av servicearbeid som ikke er godkjent av Dell™, dekkes ikke av garantien.

 **FORHOLDSREGEL:** For å unngå elektrostatisk utlading kan du bruke en jordingsstropp rundt håndleddet eller berøre en umalt metallflate med jevne mellomrom (for eksempel en kontakt på datamaskinen).

 **FORHOLDSREGEL:** For å forhindre skader på hovedkortet bør du ta ut hovedbatteriet (se [Ta ut et batteri](#)) før du arbeider inne i datamaskinen.

 **MERK:** Dell kan ikke garantere at minikort fra andre produsenter er kompatible med denne enheten, og kan heller ikke tilby kundestøtte på kort fra andre kilder enn Dell.

Hvis du bestilte et trådløst minikort sammen med datamaskinen, er kortet allerede installert.

Datamaskinen din støtter ett helt minikortspor og ett halvt minikortspor:

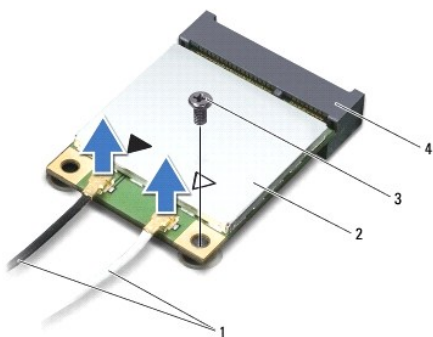
- 1 Et fullt minikortspor — støtter mobilt bredbånd, trådløst fjernnettverk (WWAN) eller TV-kontrollmodul
- 1 Et halvt minikortspor — støtter trådløst lokalt nettverk (WLAN), eller WiMax (Worldwide Interoperability for Microwave Access)

 **MERK:** Ikke alle datamaskiner har et minikort installert i minikortsporet, dette avhenger av konfigurasjonen av datamaskinen da den ble solgt.

Ta ut minikort(ene)

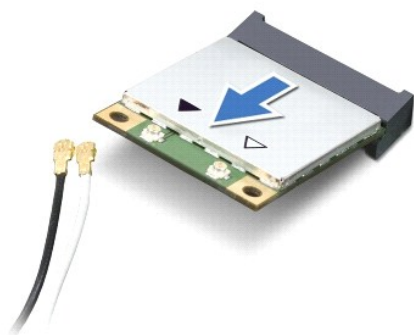
1. Følg instruksjonene i [Før du begynner](#).
2. Ta ut batteriet (se [Ta ut et batteri](#)).
3. Ta av moduldekslet (se [Ta av moduldekslet](#)).
4. Ta ut minnemodulen(e) (se [Ta ut minnemodulen\(e\)](#)).
5. Følg instruksjonene i [trinn 5](#) i [Ta ut harddisken\(e\)](#).
6. Ta ut den optiske stasjonen (se [Ta ut den optiske stasjonen](#)).
7. Fjern håndstøtten (se [Fjerne håndstøtten](#)).
8. Ta av tastaturet (se [Ta av tastaturet](#)).
9. Koble antennekablene fra minikortet/kortene.
10. Skru ut skruen som fester minikortet til hovedkortet.

 **MERK:** Datamaskinen din kan bare støtte enten ett WWAN-minikort eller ett TV-kontrollkort i det fulle minikortsporet om gangen.



1	antennekabler (2)	2	minikort
3	skrue	4	hovedkortkontakt

11. Løft minikortet/-kortene ut av hovedkortkontakten.



△ **FORHOLDSREGEL:** Når minikortet ikke er i datamaskinen, må du lagre det i beskyttende antistatisk emballasje. Se delen om beskyttelse mot elektrostatisk utlading i sikkerhetsinformasjonen som fulgte med datamaskinen.

Sette på plass minikortene

1. Følg instruksjonene i [Før du begynner](#).
2. Ta det nye minikortet ut av emballasjen.

△ **FORHOLDSREGEL:** Bruk fast og jevnt trykk til å skyve kortet på plass. Hvis du bruker for mye makt, kan du skade kontakten.


△ **FORHOLDSREGEL:** Kontaktene er laget for å sikre riktig innsetting. Hvis du føler motstand, må du kontrollere kontaktene på kortet og hovedkortet og plassere kortet på nytt.

△ **FORHOLDSREGEL:** For å unngå skader på minikortet må du aldri legge ledninger under kortet.


3. Sett inn minikortkontakten i 45 graders vinkel i den aktuelle kontakten på hovedkortet.
4. Trykk den andre enden av minikortet ned i sporet på hovedkortet, og skru inn skruen som fester minikortet til hovedkortet.
5. Koble de riktige antennekablene til minikortet du installerer. Tabellen nedenfor viser fargeskjemaet for antennekablene for minikortene som støttes av din datamaskin.

Kontakter på minikortet	Farger på antennekabelen
WLAN (2 antennekabler)	
Hoved-WLAN (hvit trekant)	hvit med grå stripe
Hjelpe-WLAN (svart trekant)	svart med grå stripe
WWAN (2 antennekabler)	
Hoved-WWAN (hvit trekant)	hvit
Hjelpe-WWAN (sort trekant)	svart
TV-tuner (1 antennekabel)	svart

6. Sette tilbake tastaturet (se [Sette tilbake tastaturet](#)).
7. Sette tilbake håndstøtten (se [Sette tilbake håndstøtten](#)).
8. Sette tilbake den optiske stasjonen (se [Sette inn den optiske stasjonen](#)).
9. Følg instruksjonene i [trinn 5](#) i [Sette tilbake harddisken\(e\)](#).
10. Sette tilbake minnemodulen(e) (se [Sette på plass minnemodulen\(e\)](#)).
11. Sette på plass moduldekslet (se [Sette tilbake moduldekslet](#)).
12. Sette inn batteriet (se [Skifte batteri](#)).

 **FORHOLDSREGEL:** Før du slår på maskinen må du skru inn alle skruer og kontrollere at det ikke ligger igjen løse skruer inne i datamaskinen. Ellers kan det oppstå skade på datamaskinen.

13. Installer drivere og verktøy på datamaskinen hvis det er nødvendig.

 **MERK:** Hvis du installerer et kommunikasjonskort fra en annen leverandør enn Dell, må du installere de riktige driverne og verktøyene.

[Tilbake til innholdssiden](#)

[Tilbake til innholdssiden](#)

Moduldeksel

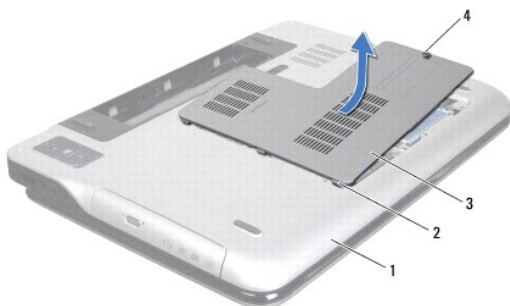
Servicehåndbok for Dell™ XPS™ L701X

- [Ta av moduldekslet](#)
- [Sette tilbake moduldekslet](#)

- ⚠ ADVARSEL:** Før du arbeider inne i datamaskinen, må du lese sikkerhetsinformasjonen som fulgte med datamaskinen. Hvis du vil ha mer informasjon om sikkerhet, går du til hjemmesiden for overholdelse av forskrifter (Regulatory Compliance) på www.dell.com/regulatory_compliance.
- ⚠ FORHOLDSREGEL:** Bare en godkjent servicetekniker skal utføre reparasjoner på datamaskinen. Skade forårsaket av servicearbeid som ikke er godkjent av Dell™, dekkes ikke av garantien.
- ⚠ FORHOLDSREGEL:** For å unngå elektrostatisk utlading kan du bruke en jordingsstropp rundt håndleddet eller berøre en umalt metallflate med jevne mellomrom (for eksempel en kontakt på datamaskinen).
- ⚠ FORHOLDSREGEL:** For å forhindre skader på hovedkortet bør du ta ut hovedbatteriet (se [Ta ut et batteri](#)) før du arbeider inne i datamaskinen.
-

Ta av moduldekslet

1. Følg instruksjonene i [Før du begynner](#).
2. Ta ut batteriet (se [Ta ut et batteri](#)).
3. Løsne festeskruen som fester moduldekslet til bunndekslet.
4. Bruk fingertuppene dine til å løsne tappene på moduldekslet fra sporene i bunndekslet, og løft det opp fra bunndekslet.



1	bunndeksel	2	tapper
3	Moduldeksel	4	festeskruer

Sette tilbake moduldekslet

1. Følg instruksjonene i [Før du begynner](#).
 2. Juster tappene på moduldekslet med sporene i bunndekslet, og smekk moduldekslet forsiktig på plass.
 3. Stram festeskruen som fester moduldekslet til bunndekslet.
 4. Sett inn batteriet (se [Skifte batteri](#)).
-

[Tilbake til innholdssiden](#)

[Tilbake til innholdssiden](#)

Optisk stasjon

Servicehåndbok for Dell™ XPS™ L701X

- [Ta ut den optiske stasjonen](#)
- [Sette inn den optiske stasjonen](#)

⚠ ADVARSEL: Før du arbeider inne i datamaskinen, må du lese sikkerhetsinformasjonen som fulgte med datamaskinen. Hvis du vil ha mer informasjon om sikkerhet, går du til hjemmesiden for overholdelse av forskrifter (Regulatory Compliance) på www.dell.com/regulatory_compliance.

⚠ FORHOLDSREGEL: Bare en godkjent servicetekniker skal utføre reparasjoner på datamaskinen. Skade forårsaket av servicearbeid som ikke er godkjent av Dell™, dekkes ikke av garantien.

⚠ FORHOLDSREGEL: For å unngå elektrostatisk utlading kan du bruke en jordingsstropp rundt håndleddet eller berøre en umalt metallflate med jevne mellomrom (for eksempel en kontakt på datamaskinen).

⚠ FORHOLDSREGEL: For å forhindre skader på hovedkortet bør du ta ut hovedbatteriet (se [Ta ut et batteri](#)) før du arbeider inne i datamaskinen.

Ta ut den optiske stasjonen

1. Følg instruksjonene i [Før du begynner](#).
2. Ta ut batteriet (se [Ta ut et batteri](#)).
3. Ta av modulekslet (se [Ta av modulekslet](#)).
4. Ta ut minnemodulen(e) (se [Ta ut minnemodulen\(e\)](#)).
5. Skru ut skruen som fester den optiske stasjonen til bunndekslet.
6. Skyv den optiske stasjonen ut av stasjonsbrønnen.



1	skru	2	optisk stasjon
3	bunndeksel		

Sette inn den optiske stasjonen

1. Følg instruksjonene i [Før du begynner](#).
2. Skyv den optiske stasjonen inn i stasjonsbrønnen til den sitter helt på plass.
3. Sett tilbake skruen som fester den optiske stasjonen til bunndekslet.
4. Sette tilbake minnemodulen(e) (se [Sette på plass minnemodulen\(e\)](#)).
5. Sette på plass modulekslet (se [Sette tilbake modulekslet](#)).

6. Sett inn batteriet (se [Skifte batteri](#)).

△ **FORHOLDSREGEL:** Før du slår på maskinen må du skru inn alle skruer og kontrollere at det ikke ligger igjen løse skruer inne i datamaskinen. Ellers kan det oppstå skade på datamaskinen.

[Tilbake til innholdssiden](#)

[Tilbake til innholdssiden](#)

Håndstøtte

Servicehåndbok for Dell™ XPS™ L701X

- [Fjerne håndstøtten](#)
- [Sette tilbake håndstøtten](#)

⚠ ADVARSEL: Før du arbeider inne i datamaskinen, må du lese sikkerhetsinformasjonen som fulgte med datamaskinen. Hvis du vil ha mer informasjon om sikkerhet, går du til hjemmesiden for overholdelse av forskrifter (Regulatory Compliance) på www.dell.com/regulatory_compliance.

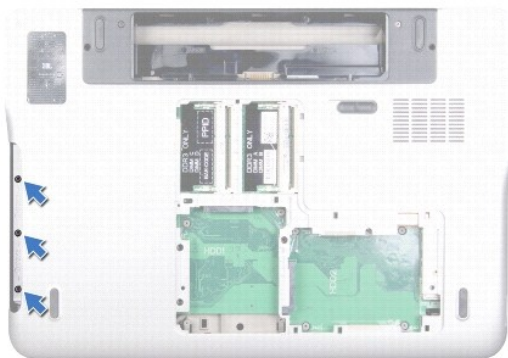
⚠ FORHOLDSREGEL: Bare en godkjent servicetekniker skal utføre reparasjoner på datamaskinen. Skade forårsaket av servicearbeid som ikke er godkjent av Dell™, dekkes ikke av garantien.

⚠ FORHOLDSREGEL: For å unngå elektrostatisk utlading kan du bruke en jordingsstropp rundt håndleddet eller berøre en umalt metallflate med jevne mellomrom (for eksempel en kontakt på datamaskinen).

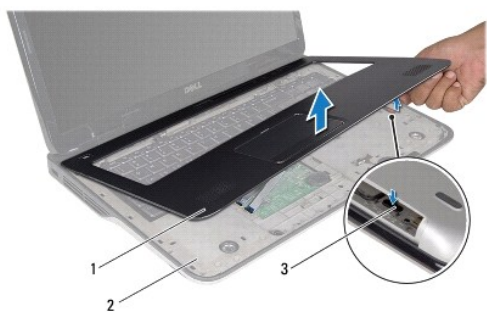
⚠ FORHOLDSREGEL: For å forhindre skader på hovedkortet bør du ta ut hovedbatteriet (se [Ta ut et batteri](#)) før du arbeider inne i datamaskinen.

Fjerne håndstøtten

1. Følg instruksjonene i [Før du begynner](#).
2. Ta ut batteriet (se [Ta ut et batteri](#)).
3. Ta av modulekslet (se [Ta av modulekslet](#)).
4. Ta ut minnemodulen(e) (se [Ta ut minnemodulen\(e\)](#)).
5. Følg instruksjonene i [trinn 5](#) i [Ta ut harddisken\(e\)](#).
6. Ta ut den optiske stasjonen (se [Ta ut den optiske stasjonen](#)).
7. Skru ut de tre skruene som fester håndstøtten til bunnekslet.



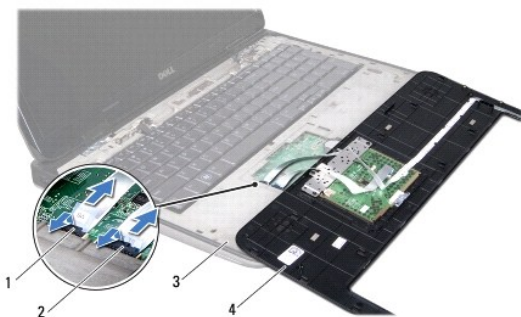
8. Snu datamaskinen og åpne skjermen så langt som mulig.
9. Bruk fingertuppen til å forsiktig trykke på låsehendelen slik at håndstøtten løsner fra toppdekslet.



1	Håndstøtte	2	toppdeksel
3	tapp		

△ **FORHOLDSREGEL:** Skill forsiktig håndstøtten fra toppdekslet for å unngå skade på håndstøtten.

10. Bruk fingertuppene til å lirke håndleddsstøtten forsiktig ut av toppdekslet
11. Snu håndstøtten rundt uten at du trekekr for mye i den, og legg den på toppdekslet.
12. Løft opp kontaktlåsen og dra i uttrekkstappen slik at kabelen til kontrollplaten løsner fra kontakten til hovedkortet.
13. Løft opp kontaktlåsen og dra i uttrekkstappen slik at kabelen til museplaten løsner fra kontakten til hovedkortet.
14. Løft håndstøtten opp fra toppdekslet.



1	Kontakt for kabelen til Kontrollplaten	2	museplaten kontakt
3	toppdeksel	4	Håndstøtte

Sette tilbake håndstøtten

1. Følg instruksjonene i [Før du begynner](#).
2. Skyv kabelen til museplaten inn i kontakten til hovedkortet, og trykk ned på kontaktlåsen for å feste kabelen.
3. Skyv kabelen til kontrollplaten inn i kontakten til hovedkortet, og trykk ned på kontaktlåsen for å feste kabelen.
4. Juster håndstøtten på toppdekslet, og trykk håndstøtten forsiktig på plass.
5. Lukk skjermen og snu datamaskinen opp-ned.

6. Sett på plass de tre skruene som fester håndstøtten til datamaskinbasen.
7. Sett tilbake den optiske stasjonen (se [Sette inn den optiske stasjonen](#)).
8. Følg instruksjonene i [trinn 5](#) i [Sette tilbake harddisken\(e\)](#).
9. Sett tilbake minnemodulen(e) (se [Sette på plass minnemodulen\(e\)](#)).
10. Sett på plass moduldekslet (se [Sette tilbake moduldekslet](#)).
11. Sett inn batteriet (se [Skifte batteri](#)).

 **FORHOLDSREGEL:** Før du slår på maskinen må du skru inn alle skruer og kontrollere at det ikke ligger igjen løse skruer inne i datamaskinen. Ellers kan det oppstå skade på datamaskinen.


[Tilbake til innholdssiden](#)

[Tilbake til innholdssiden](#)

Prosessormodul

Servicehåndbok for Dell™ XPS™ L701X

- [Ta ut prosessormodulen](#)
- [Sette inn prosessormodulen](#)



 **ADVARSEL:** Før du arbeider inne i datamaskinen, må du lese sikkerhetsinformasjonen som fulgte med datamaskinen. Hvis du vil ha mer informasjon om sikkerhet, går du til hjemmesiden for overholdelse av forskrifter (Regulatory Compliance) på www.dell.com/regulatory_compliance.

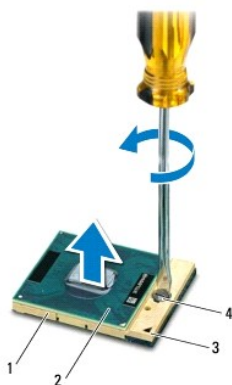
 **FORHOLDSREGEL:** Bare en godkjent servicetekniker skal utføre reparasjoner på datamaskinen. Skade forårsaket av servicearbeid som ikke er godkjent av Dell™, dekkes ikke av garantien.

 **FORHOLDSREGEL:** For å unngå elektrostatisk utlading kan du bruke en jordingsstropp rundt håndleddet eller berøre en umalt metallflate med jevne mellomrom (for eksempel en kontakt på datamaskinen).

 **FORHOLDSREGEL:** For å forhindre skader på hovedkortet bør du ta ut hovedbatteriet (se [Ta ut et batteri](#)) før du arbeider inne i datamaskinen.

Ta ut prosessormodulen

1. Følg instruksjonene i [Før du begynner](#).
 2. Ta ut batteriet (se [Ta ut et batteri](#)).
 3. Ta av modulekslet (se [Ta av modulekslet](#)).
 4. Ta ut minnemodulen(e) (se [Ta ut minnemodulen\(e\)](#)).
 5. Følg instruksjonene i [trinn 5](#) i [Ta ut harddisken\(e\)](#).
 6. Ta ut den optiske stasjonen (se [Ta ut den optiske stasjonen](#)).
 7. Fjern håndstøtten (se [Fjerne håndstøtten](#)).
 8. Ta av tastaturet (se [Ta av tastaturet](#)).
 9. Ta av skjermenheten (se [Ta av skjermenheten](#)).
 10. Ta ut minikortet(-ene) (se [Ta ut minikort\(ene\)](#)).
 11. Fjern Bluetooth-kortet (se [Ta ut Bluetooth-kortet](#)).
 12. Følg instruksjonene fra [trinn 13](#) til [trinn 18](#) i [Ta av toppdekslet](#).
 13. Snu toppdekslet med utstyr rundt.
 14. Ta ut varmelederen (se [Ta ut varmeavlederen](#)).
-  **FORHOLDSREGEL:** For å unngå kontakt mellom kamskruen til ZIF-sokkelen og prosessoren når du tar ut eller setter inn prosessoren, kan du legge litt press på midten av prosessoren mens du dreier kamskruen.
-  **FORHOLDSREGEL:** For å unngå skade på prosessoren må du holde skrutrekkeren vinkelrett på prosessoren mens du skrur kamskruen.
15. For å løsne ZIF-sokkelen må du bruke en liten skrutrekker med flatt blad og rotere kamskruen på ZIF-sokkelen mot urviseren helt til den når kamsperren.



1	ZIF-sokkel	2	prosessormodul
3	hjørne med pinne 1	4	kamskrue på ZIF-sokkelen

△ **FORHOLDSREGEL:** For at prosessoren skal avkjøles maksimalt, må du ikke berøre varmeoverføringsområdene på prosessorens kjøleenhet. Olje fra huden din kan redusere varmeplatenes kapasitet til å overføre varme.

△ **FORHOLDSREGEL:** Når du tar ut prosessormodulen, må du trekke den rett opp. Vær forsiktig så du ikke bøyer pinnene på prosessormodulen.

16. Løft prosessormodulen ut av ZIF-sokkelen.

Sette inn prosessormodulen

🔍 **MERK:** Hvis du installerer en ny prosessor, vil du få en ny kjøleenhet med innebygd varmeplate, eller du vil få en ny varmeplate og dokumentasjon som viser hvordan du installerer den på riktig måte.

1. Følg instruksjonene i [Før du begynner](#).
2. Juster pinne-1-hjørnet på prosessoren etter pinne-1-hjørnet på ZIF- sokkelen.


🔍 **MERK:** Hjørnet med pinne 1 på prosessormodulen har en trekant som passer med trekanten på hjørnet med pinne 1 på ZIF-sokkelen.

3. Sett prosessoren forsiktig ned i ZIF-sokkelen, og kontroller at den er riktig plassert.

△ **FORHOLDSREGEL:** Hold skrutrekkeren vinkelrett på prosessormodulen når du skrur kamskruen, for å unngå skade på prosessoren.

4. Trekk til ZIF-sokkelen ved å skru kamskruen med urviseren for å feste prosessormodulen til hovedkortet.
5. Sett inn igjen varmelederen (se [Sette inn varmeavlederen](#)).
6. Følg instruksjonene fra [trinn 11](#) til [trinn 15](#) i [Sette på toppdekslet](#).
7. Sett tilbake Bluetooth-kortet (se [Sett inn Bluetooth-kortet](#)).
8. Sett tilbake minikortet(-ene) (se [Sette på plass minikortene](#)).
9. Sett tilbake skjermenheten (se [Sette tilbake skjermenheten](#)).
10. Sette tilbake tastaturet (se [Sette tilbake tastaturet](#)).
11. Sette tilbake håndstøtten (se [Sette tilbake håndstøtten](#)).
12. Sett tilbake den optiske stasjonen (se [Sette inn den optiske stasjonen](#)).

13. Følg instruksjonene i [trinn 5](#) i [Sette tilbake harddisken\(e\)](#).
14. Sett tilbake minnemodulen(e) (se [Sette på plass minnemodulen\(e\)](#)).
15. Sett på plass moduldekslet (se [Sette tilbake moduldekslet](#)).
16. Sett inn batteriet (se [Skifte batteri](#)).

 **FORHOLDSREGEL:** Før du slår på maskinen må du skru inn alle skruer og kontrollere at det ikke ligger igjen løse skruer inne i datamaskinen. Ellers kan det oppstå skade på datamaskinen.

[Tilbake til innholdssiden](#)

[Tilbake til innholdssiden](#)

Kort med strømbryter

Servicehåndbok for Dell™ XPS™ L701X

- [Ta ut strømknappkortet](#)
- [Montere strømknappkortet](#)

⚠ ADVARSEL: Før du arbeider inne i datamaskinen, må du lese sikkerhetsinformasjonen som fulgte med datamaskinen. Hvis du vil ha mer informasjon om sikkerhet, går du til hjemmesiden for overholdelse av forskrifter (Regulatory Compliance) på www.dell.com/regulatory_compliance.

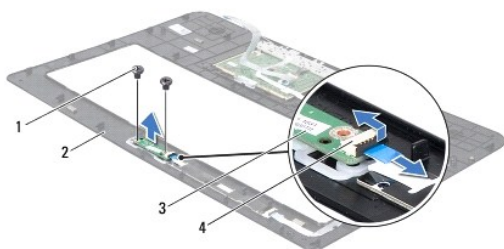
⚠ FORHOLDSREGEL: Bare en godkjent servicetekniker skal utføre reparasjoner på datamaskinen. Skade forårsaket av servicearbeid som ikke er godkjent av Dell™, dekkes ikke av garantien.

⚠ FORHOLDSREGEL: For å unngå elektrostatisk utlading kan du bruke en jordingsstropp rundt håndleddet eller berøre en umalt metallflate med jevne mellomrom (for eksempel en kontakt på datamaskinen).

⚠ FORHOLDSREGEL: For å forhindre skader på hovedkortet bør du ta ut hovedbatteriet (se [Ta ut et batteri](#)) før du arbeider inne i datamaskinen.

Ta ut strømknappkortet

1. Følg instruksjonene i [Før du begynner](#).
2. Ta ut batteriet (se [Ta ut et batteri](#)).
3. Ta av modulekslet (se [Ta av modulekslet](#)).
4. Ta ut minnemodulen(e) (se [Ta ut minnemodulen\(e\)](#)).
5. Følg instruksjonene i [trinn 5](#) i [Ta ut harddisken\(e\)](#).
6. Ta ut den optiske stasjonen (se [Ta ut den optiske stasjonen](#)).
7. Fjern håndstøtten (se [Fjerne håndstøtten](#)).
8. Snu håndstøtten rundt.
9. Løft kontaktlåsen, og trekk i uttrekkstappen for å koble kabelen til kortet med strømbryteren fra kontakten på hovedkortet.
10. Skru ut de to skruene som fester strømknappkortet til håndstøtten.
11. Løft strømknappkortet ut av håndleddstøtten.



1	skruer (2)	2	Håndstøtte
3	Strømbryterkort	4	Kontakt på strømknappkortet

Montere strømknappkortet

1. Følg instruksjonene i [Før du begynner](#).

2. Bruk justeringstappen til å plassere strømknappkortet på håndstøtten.
3. Sett tilbake de to skruene som fester strømknappkortet til håndstøtten.
4. Skyv kabelen til strømknappkortet inn i kontakten på strømknappkortet, og trykk ned kontaktlåsen for å feste kabelen.
5. Sette tilbake håndstøtten (se [Sette tilbake håndstøtten](#)).
6. Sett tilbake den optiske stasjonen (se [Sette inn den optiske stasjonen](#)).
7. Følg instruksjonene i [trinn 5](#) i [Sette tilbake harddisken\(e\)](#).
8. Sett tilbake minnemodulen(e) (se [Sette på plass minnemodulen\(e\)](#)).
9. Sett på plass moduldekslet (se [Sette tilbake moduldekslet](#)).
10. Sett inn batteriet (se [Skifte batteri](#)).

 **FORHOLDSREGEL:** Før du slår på maskinen må du skru inn alle skruer og kontrollere at det ikke ligger igjen løse skruer inne i datamaskinen. Ellers kan det oppstå skade på datamaskinen.

[Tilbake til innholdssiden](#)

[Tilbake til innholdssiden](#)

Høytalere

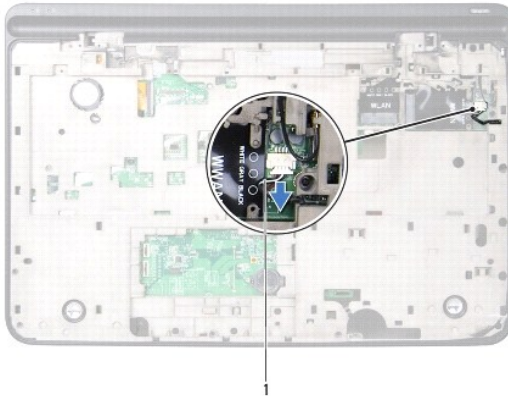
Servicehåndbok for Dell™ XPS™ L701X

- [Demontere høytalerne](#)
- [Sette inn høytaleren](#)

- ⚠ ADVARSEL:** Før du arbeider inne i datamaskinen, må du lese sikkerhetsinformasjonen som fulgte med datamaskinen. Hvis du vil ha mer informasjon om sikkerhet, går du til hjemmesiden for overholdelse av forskrifter (Regulatory Compliance) på www.dell.com/regulatory_compliance.
- ⚠ FORHOLDSREGEL:** Bare en godkjent servicetekniker skal utføre reparasjoner på datamaskinen. Skade forårsaket av servicearbeid som ikke er godkjent av Dell™, dekkes ikke av garantien.
- ⚠ FORHOLDSREGEL:** For å unngå elektrostatisk utlading kan du bruke en jordingsstropp rundt håndleddet eller berøre en umalt metallflate med jevne mellomrom (for eksempel en kontakt på datamaskinen).
- ⚠ FORHOLDSREGEL:** For å forhindre skader på hovedkortet bør du ta ut hovedbatteriet (se [Ta ut et batteri](#)) før du arbeider inne i datamaskinen.

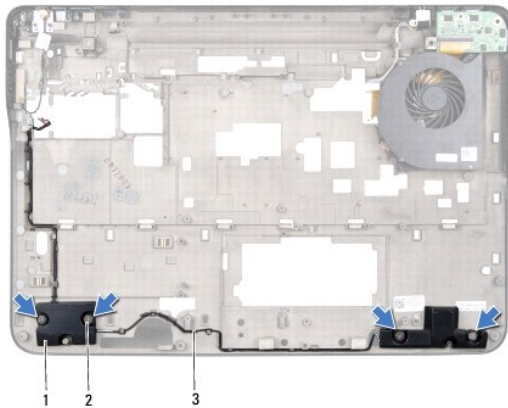
Demontere høytalerne

1. Følg instruksjonene i [Før du begynner](#).
2. Ta ut batteriet (se [Ta ut et batteri](#)).
3. Koble høytalerkabelen fra kontakten på I/U-kortet.



1	høytalerkabel
---	---------------

4. Ta ut hovedkortet (se [Ta ut hovedkortet](#)).
5. Noter deg hvordan høytalerkabelen er lagt, og fjern forsiktig kablene fra føringssporene.
6. Skru ut de fire skruene (to på hver høytaler) som fester høytalerne til toppdekslet.
7. Løft høytalerne sammen med kablene ut av toppdekslet.



1	høytalere (2)	2	skruer (4)
3	høytalerkabel		

Sette inn høyttaleren

1. Følg instruksjonene i [Før du begynner](#).
2. Før høytalerkabelen gjennom føringssporene.
3. Juster skruehullene på høyttalerne etter skruehullene på toppdekslet.
4. Sett tilbake de fire skruene (to på hver høyttaler) som fester høyttalerne til toppdekslet.
5. Sett tilbake hovedkortet (se [Sette inn hovedkortet](#)).
6. Koble høytalerkabelen til kontakten på hovedkortet.
7. Sett inn batteriet (se [Skifte batteri](#)).

⚠ FORHOLDSREGEL: Før du slår på maskinen må du skru inn alle skruer og kontrollere at det ikke ligger igjen løse skruer inne i datamaskinen. Ellers kan det oppstå skade på datamaskinen.

[Tilbake til innholdssiden](#)

[Tilbake til innholdssiden](#)

Basselement

Servicehåndbok for Dell™ XPS™ L701X

- [Ta ut basselementet](#)
- [Sette inn basselementet](#)

⚠ ADVARSEL: Før du arbeider inne i datamaskinen, må du lese sikkerhetsinformasjonen som fulgte med datamaskinen. Hvis du vil ha mer informasjon om sikkerhet, går du til hjemmesiden for overholdelse av forskrifter (Regulatory Compliance) på www.dell.com/regulatory_compliance.

⚠ FORHOLDSREGEL: Bare en godkjent servicetekniker skal utføre reparasjoner på datamaskinen. Skade forårsaket av servicearbeid som ikke er godkjent av Dell™, dekkes ikke av garantien.

⚠ FORHOLDSREGEL: For å unngå elektrostatisk utlading kan du bruke en jordingsstropp rundt håndleddet eller berøre en umalt metallflate med jevne mellomrom (for eksempel en kontakt på datamaskinen).

⚠ FORHOLDSREGEL: For å forhindre skader på hovedkortet bør du ta ut hovedbatteriet (se [Ta ut et batteri](#)) før du arbeider inne i datamaskinen.

Ta ut basselementet


1. Følg instruksjonene i [Før du begynner](#).
2. Ta ut batteriet (se [Ta ut et batteri](#)).
3. Ta av modulekslet (se [Ta av modulekslet](#)).
4. Ta ut minnemodulen(e) (se [Ta ut minnemodulen\(e\)](#)).
5. Følg instruksjonene i [trinn 5](#) i [Ta ut harddisken\(e\)](#).
6. Ta ut den optiske stasjonen (se [Ta ut den optiske stasjonen](#)).
7. Fjern håndstøtten (se [Fjerne håndstøtten](#)).
8. Ta av tastaturet (se [Ta av tastaturet](#)).
9. Ta av skjermenheten (se [Ta av skjermenheten](#)).
10. Ta ut minikortet(-ene) (se [Ta ut minikort\(ene\)](#)).
11. Fjern Bluetooth-kortet (se [Ta ut Bluetooth-kortet](#)).
12. Følg instruksjonene fra [trinn 13](#) til [trinn 18](#) i [Ta av toppdekslet](#).
13. Skru ut de fire skruene som fester basselementet til bunndekslet.
14. Løft basselementet sammen med kablene ut av bunndekslet.



1	skruer (4)	2	Basselement
3	bunndekslet		

Sette inn basselementet

1. Følg instruksjonene i [Før du begynner](#).
2. Juster skruhellene på basselementet med skruhellene på bunndekslet.
3. Sett inn de fire skruene som fester basselementet til bunndekslet.
4. Følg instruksjonene fra [trinn 11](#) til [trinn 15](#) i [Sette på toppdekslet](#).
5. Sett tilbake Bluetooth-kortet (se [Sett inn Bluetooth-kortet](#)).
6. Sett tilbake minikortet(-ene) (se [Sette på plass minikortene](#)).
7. Sett tilbake skjermenheten (se [Sette tilbake skjermenheten](#)).
8. Sette tilbake tastaturet (se [Sette tilbake tastaturet](#)).
9. Sette tilbake håndstøtten (se [Sette tilbake håndstøtten](#)).
10. Sett tilbake den optiske stasjonen (se [Sette inn den optiske stasjonen](#)).
11. Følg instruksjonene i [trinn 5](#) i [Sette tilbake harddisken\(e\)](#).
12. Sett tilbake minnemodulen(e) (se [Sette på plass minnemodulen\(e\)](#)).
13. Sett på plass moduldekslet (se [Sette tilbake moduldekslet](#)).
14. Sett inn batteriet (se [Skifte batteri](#)).

 **FORHOLDSREGEL:** Før du slår på maskinen må du skru inn alle skruer og kontrollere at det ikke ligger igjen løse skruer inne i datamaskinen. Ellers kan det oppstå skade på datamaskinen.

[Tilbake til innholdssiden](#)

[Tilbake til innholdssiden](#)

Hovedkort

Servicehåndbok for Dell™ XPS™ L701X

- [Ta ut hovedkortet](#)
- [Sette inn hovedkortet](#)
- [Skrive inn servicemerket i BIOS](#)

⚠ ADVARSEL: Før du arbeider inne i datamaskinen, må du lese sikkerhetsinformasjonen som fulgte med datamaskinen. Hvis du vil ha mer informasjon om sikkerhet, går du til hjemmesiden for overholdelse av forskrifter (Regulatory Compliance) på www.dell.com/regulatory_compliance.

△ **FORHOLDSREGEL:** Bare en godkjent servicetekniker skal utføre reparasjoner på datamaskinen. Skade forårsaket av servicearbeid som ikke er godkjent av Dell™, dekkes ikke av garantien.

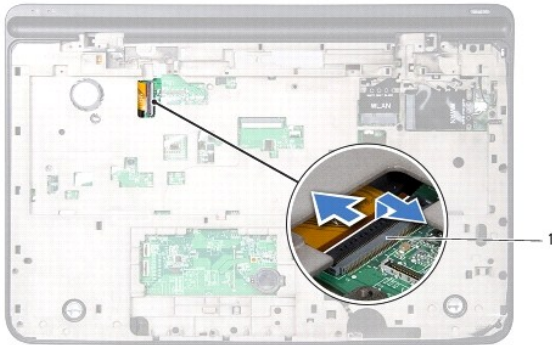
△ **FORHOLDSREGEL:** For å unngå elektrostatisk utlading kan du bruke en jordingsstropp rundt håndleddet eller berøre en umalt metallflate med jevne mellomrom (for eksempel en kontakt på datamaskinen).

△ **FORHOLDSREGEL:** For å forhindre skader på hovedkortet bør du ta ut hovedbatteriet (se [Ta ut et batteri](#)) før du arbeider inne i datamaskinen.

△ **FORHOLDSREGEL:** Hold komponenter og kort langs kantene, og unngå å berøre pinner og kontakter.

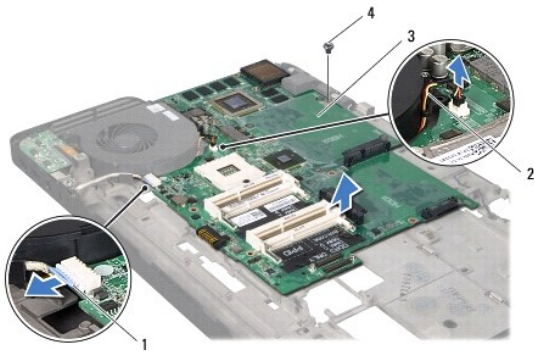
Ta ut hovedkortet

1. Følg instruksjonene i [Før du begynner](#).
2. Ta ut eventuelle monterte kort eller blindkort fra sporet til mediekortleseren.
3. Ta ut batteriet (se [Ta ut et batteri](#)).
4. Ta av modulekset (se [Ta av modulekset](#)).
5. Ta ut minnemodulen(e) (se [Ta ut minnemodulen\(e\)](#)).
6. Følg instruksjonene i [trinn 5](#) i [Ta ut harddisken\(e\)](#).
7. Ta ut den optiske stasjonen (se [Ta ut den optiske stasjonen](#)).
8. Fjern håndstøtten (se [Fjerne håndstøtten](#)).
9. Ta av tastaturet (se [Ta av tastaturet](#)).
10. Ta av skjermenheten (se [Ta av skjermenheten](#)).
11. Ta ut minikortet(-ene) (se [Ta ut minikort\(ene\)](#)).
12. Fjern Bluetooth-kortet (se [Ta ut Bluetooth-kortet](#)).
13. Ta ut klokkebatteriet (se [Ta ut klokkebatteriet](#)).
14. Løft opp kontaktlåsen og dra i uttrekkstappen slik at kabelen til USB- kortet løsner fra kontakten til hovedkortet.



1	USB-kortets kabelkontakt
---	--------------------------

15. Følg instruksjonene fra [trinn 13](#) til [trinn 18](#) i [Ta av toppdekslet](#).
16. Ta ut varmelederen (se [Ta ut varmeavlederen](#)).
17. Ta ut prosessormodulen (se [Ta ut prosessormodulen](#)).
18. Ta ut I/U-kortet (se [Ta ut I/U-kortet](#)).
19. Koble viftekabelen og strømadapterkabelen fra kontaktene på hovedkortet.
20. Skru ut skruen som fester hovedkortet til toppdekslet.
21. Løft hovedkortet ut av toppdekslet.




1	Strømkabel	2	viftekabel
3	hovedkort	4	skrue


Sette inn hovedkortet

1. Følg instruksjonene i [Før du begynner](#).
2. Juster skruehullet på hovedkortet med skruehullet på toppdekslet.
3. Sett tilbake ut skruen som fester hovedkortet til toppdekslet.
4. Koble viftekabelen og strømadapterkabelen til kontaktene på hovedkortet.
5. Sett inn I/U-kortet (se [Sette tilbake I/U-kortet](#)).

6. Sett på plass prosessormodulen (se [Sette inn prosessormodulen](#)).
7. Sett inn igjen varmelederen (se [Sette inn varmeavlederen](#)).
8. Følg instruksjonene fra [trinn 11](#) til [trinn 15](#) i [Sette på toppdekslet](#).
9. Skyv kabelen til USB-kortet inn i kontakten til hovedkortet, og trykk ned på kontaktlåsen for å feste kabelen.
10. Sett på plass klokkebatteriet (se [Sette inn klokkebatteriet](#)).
11. Sett tilbake Bluetooth-kortet (se [Sett inn Bluetooth-kortet](#)).
12. Sett tilbake minikortet(-ene) (se [Sette på plass minikortene](#)).
13. Sett tilbake skjermenheten (se [Sette tilbake skjermenheten](#)).
14. Sett tilbake tastaturet (se [Sette tilbake tastaturet](#)).
15. Sett tilbake håndstøtten (se [Sette tilbake håndstøtten](#)).
16. Sett tilbake den optiske stasjonen (se [Sette inn den optiske stasjonen](#)).
17. Følg instruksjonene i [trinn 5](#) i [Sette tilbake harddisken\(e\)](#).
18. Sett tilbake minnemodulen(e) (se [Sette på plass minnemodulen\(e\)](#)).
19. Sett på plass moduldekslet (se [Sette tilbake moduldekslet](#)).
20. Sett inn batteriet (se [Skifte batteri](#)).
21. Sett tilbake eventuelle blindkort eller andre kort som du tok ut av mediekortleseren.

 **FORHOLDSREGEL:** Før du slår på maskinen må du skru inn alle skruer og kontrollere at det ikke ligger igjen løse skruer inne i datamaskinen. Ellers kan det oppstå skade på datamaskinen.

22. Slå på datamaskinen.

 **MERK:** Etter at du har skiftet ut hovedkortet, må du angi datamaskinens servicemerke i BIOS på det nye hovedkortet.

23. Legg inn servicekoden (se [Skrive inn servicemerket i BIOS](#)).

Skrive inn servicemerket i BIOS

1. Forsikre deg om at strømadapteren er koblet til, og at hovedbatteriet er satt inn på riktig måte.
2. Slå på datamaskinen.
3. Trykk på <F2> under POST for å starte systemoppsettprogrammet.
4. Naviger til sikkerhetskategorien, og skriv inn servicekoden i feltet **Set Service Tag** (Angi servicekode).

[Tilbake til innholdssiden](#)

[Tilbake til innholdssiden](#)

Servicehåndbok for Dell™ XPS™ L701X



MERK: Et OBSI-avsnitt inneholder viktig informasjon som gjør at du kan bruke datamaskinen mer effektivt.



FORHOLDSREGEL: En **FORHOLDSREGEL** angir potensiell fare for maskinvaren eller tap av data hvis du ikke følger instruksjonene.



ADVARSEL: En **ADVARSEL** angir potensiell fare for skade på gjenstander, personskade eller død.

Informasjonen i dette dokumentet kan endres uten varsel.
© 2010 Dell Inc. Med enerett.

Varemerker som benyttes i denne teksten: Dell™, Dell-logoen og XPS™ er varemerker som tilhører Dell Inc.; Microsoft®, Windows® og startknappen i Windows 8 er nten varemerker eller registrerte varemerker som tilhører Microsoft corporation i USA og/eller andre land. Bluetooth® er et varemerke som eles av Bluetooth SIG, Inc. og som benyttes av Dell Inc. på lisens.

Reproduksjon av dette materialet i enhver form er strengt forbudt uten skriftlig tillatelse fra Dell Inc.

Oktober 2010 Rev. A00

[Tilbake til innholdssiden](#)

[Tilbake til innholdssiden](#)

Toppdeksel

Servicehåndbok for Dell™ XPS™ L701X

- [Ta av toppdekslet](#)
- [Sette på toppdekslet](#)

⚠ ADVARSEL: Før du arbeider inne i datamaskinen, må du lese sikkerhetsinformasjonen som fulgte med datamaskinen. Hvis du vil ha mer informasjon om sikkerhet, går du til hjemmesiden for overholdelse av forskrifter (Regulatory Compliance) på www.dell.com/regulatory_compliance.

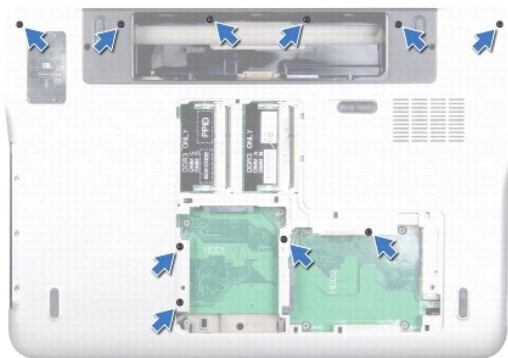
⚠ FORHOLDSREGEL: Bare en godkjent servicetekniker skal utføre reparasjoner på datamaskinen. Skade forårsaket av servicearbeid som ikke er godkjent av Dell™, dekkes ikke av garantien.

⚠ FORHOLDSREGEL: For å unngå elektrostatisk utlading kan du bruke en jordingsstropp rundt håndleddet eller berøre en umalt metallflate med jevne mellomrom (for eksempel en kontakt på datamaskinen).

⚠ FORHOLDSREGEL: For å forhindre skader på hovedkortet bør du ta ut hovedbatteriet (se [Ta ut et batteri](#)) før du arbeider inne i datamaskinen.

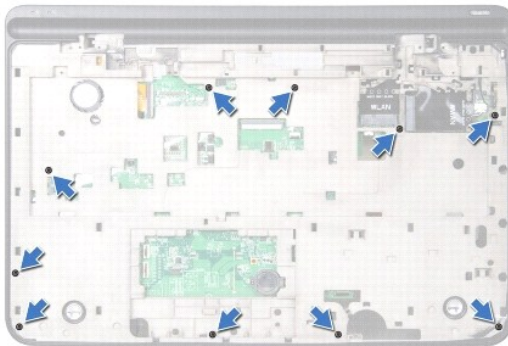
Ta av toppdekslet

1. Følg instruksjonene i [Før du begynner](#).
2. Trykk inn og løs ut eventuelle kort fra mediekortleseren.
3. Ta ut batteriet (se [Ta ut et batteri](#)).
4. Ta av moduldekslet (se [Ta av moduldekslet](#)).
5. Ta ut minnemodulen(e) (se [Ta ut minnemodulen\(e\)](#)).
6. Følg instruksjonene i [trinn 5](#) i [Ta ut harddisken\(e\)](#).
7. Ta ut den optiske stasjonen (se [Ta ut den optiske stasjonen](#)).
8. Fjern håndstøtten (se [Fjerne håndstøtten](#)).
9. Ta av tastaturet (se [Ta av tastaturet](#)).
10. Ta ut minikortet(-ene) (se [Ta ut minikort\(ene\)](#)).
11. Fjern Bluetooth-kortet (se [Ta ut Bluetooth-kortet](#)).
12. Ta av skjermenheten (se [Ta av skjermenheten](#)).
13. Skru ut de ti skruene som fester toppdekslet til bunndekslet.

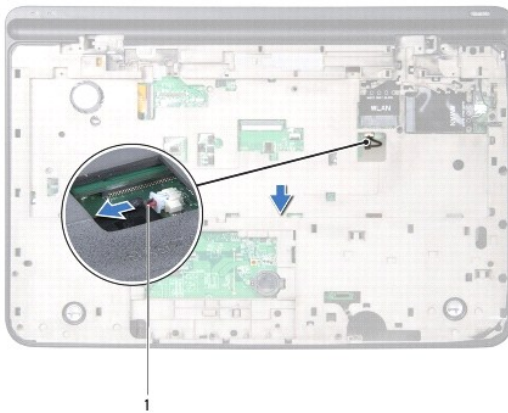


14. Snu datamaskinen.

15. Skru ut de ti skruene som fester toppdekslet til bunndekslet.



16. Koble kabelen til bassetmentet fra kontakten på hovedkortet.



1 Kabel til bassetmentet

17. Bruk fingertuppene til å forsiktig løsne toppdekslet fra bunndekslet.

18. Løft toppdekslet av bunndekslet.




1 toppdeksel

19. Ta ut AC-adapterkontakten (se [Fjerne strømkontakten](#)).
 20. Ta ut USB-kortet (se [Ta ut USB-kortet](#)).
 21. Ta ut viften (se [Ta ut viften](#)).
 22. Ta ut varmelederen (se [Ta ut varmeavlederen](#)).
 23. Ta ut prosessormodulen (se [Ta ut prosessormodulen](#)).
 24. Ta ut I/U-kortet (se [Ta ut I/U-kortet](#)).
 25. Ta ut TV-kontakten (se [Ta ut TV-kontakten](#)).
 26. Ta ut hovedkortet (se [Ta ut hovedkortet](#)).
 27. Ta ut høyttalerne (se [Demontere høyttalerne](#)).
-

Sette på toppdekslet

1. Følg instruksjonene i [Før du begynner](#).
2. Sett på plass høyttalerne (se [Sette inn høyttaleren](#)).
3. Sett inn hovedkortet (se [Sette inn hovedkortet](#)).
4. Sett tilbake TV-kontakten (se [Sett tilbake TV-kontakten](#)).
5. Sett inn I/U-kortet (se [Sette tilbake I/U-kortet](#)).
6. Sett på plass prosessormodulen (se [Sette inn prosessormodulen](#)).
7. Sett inn igjen varmelederen (se [Sette inn varmeavlederen](#)).
8. Sett inn viften (se [Sett inn igjen viften](#)).
9. Sett tilbake AC-adapterkontakten (se [Sette tilbake strømkontakten](#)).
10. Sett tilbake USB-kortet (se [Sette tilbake USB-kortet](#)).
11. Trekk kabelen til bauselementet gjennom sporet på toppdekslet.
12. Koble kabelen til bauselementet til kontakten på hovedkortet.
13. Juster tappene på toppdekslet med sporene i bunndekslet, og klikk toppdekslet ned på bunndekslet.
14. Skru inn de ti skruene som fester toppdekslet til bunndekslet.
15. Snu datamaskinen, og skru inn de ti skruene som fester toppdekslet til bunndekslet.
16. Sett tilbake Bluetooth-kortet (se [Sett inn Bluetooth-kortet](#)).
17. Sett tilbake minikortet(-ene) (se [Sette på plass minikortene](#)).
18. Sett tilbake skjermenheten (se [Sette tilbake skjermenheten](#)).
19. Sett tilbake tastaturet (se [Sette tilbake tastaturet](#)).
20. Sett tilbake håndstøtten (se [Sette tilbake håndstøtten](#)).
21. Sett tilbake den optiske stasjonen (se [Sette inn den optiske stasjonen](#)).
22. Følg instruksjonene i [trinn 5](#) i [Sette tilbake harddisken\(e\)](#).

23. Sett tilbake minnemodulen(e) (se [Sette på plass minnemodulen\(e\)](#)).
24. Sett på plass moduldekslet (se [Sette tilbake moduldekslet](#)).
25. Sett tilbake eventuelle blindkort eller andre kort som du tok ut av mediekortleseren.
26. Sett inn batteriet (se [Skifte batteri](#)).

 **FORHOLDSREGL:** Før du slår på maskinen må du skru inn alle skruer og kontrollere at det ikke ligger igjen løse skruer inne i datamaskinen. Ellers kan det oppstå skade på datamaskinen.

[Tilbake til innholdssiden](#)